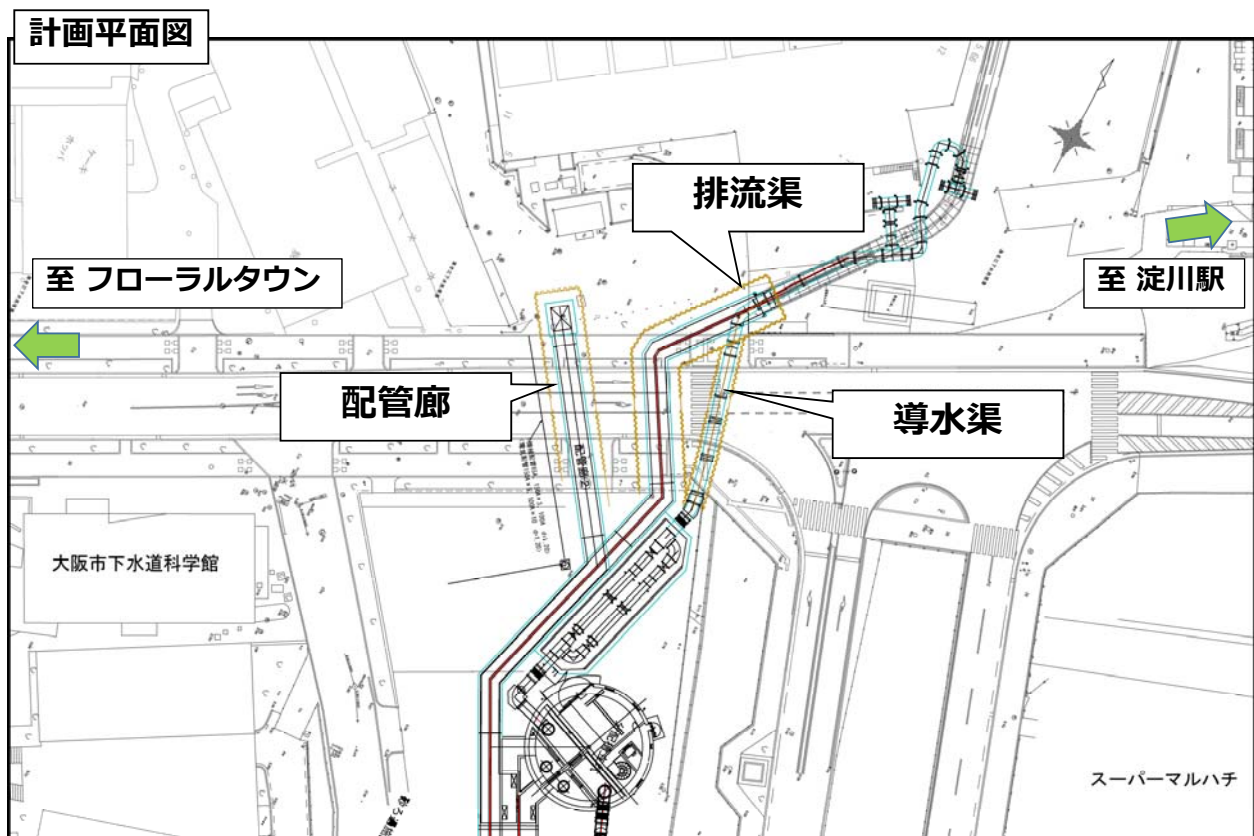
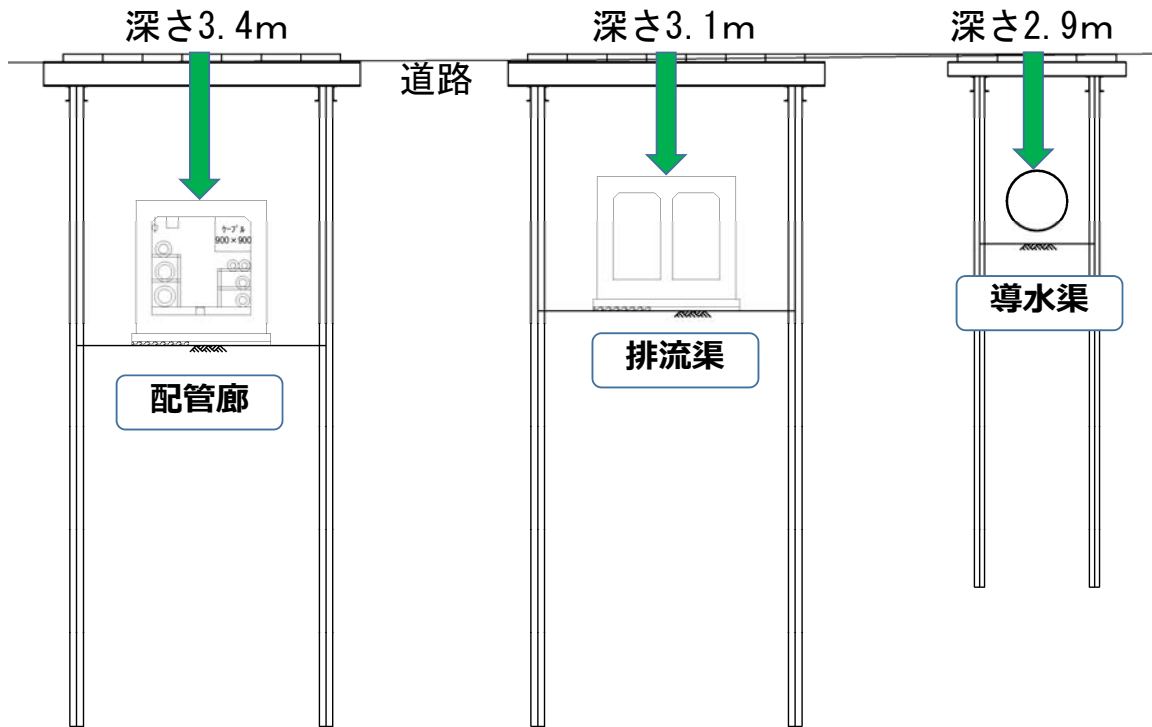


～4-2.道路横断部の工事～ (下水道科学館北側道路付近)

4-2-1. 道路横断部工事概要



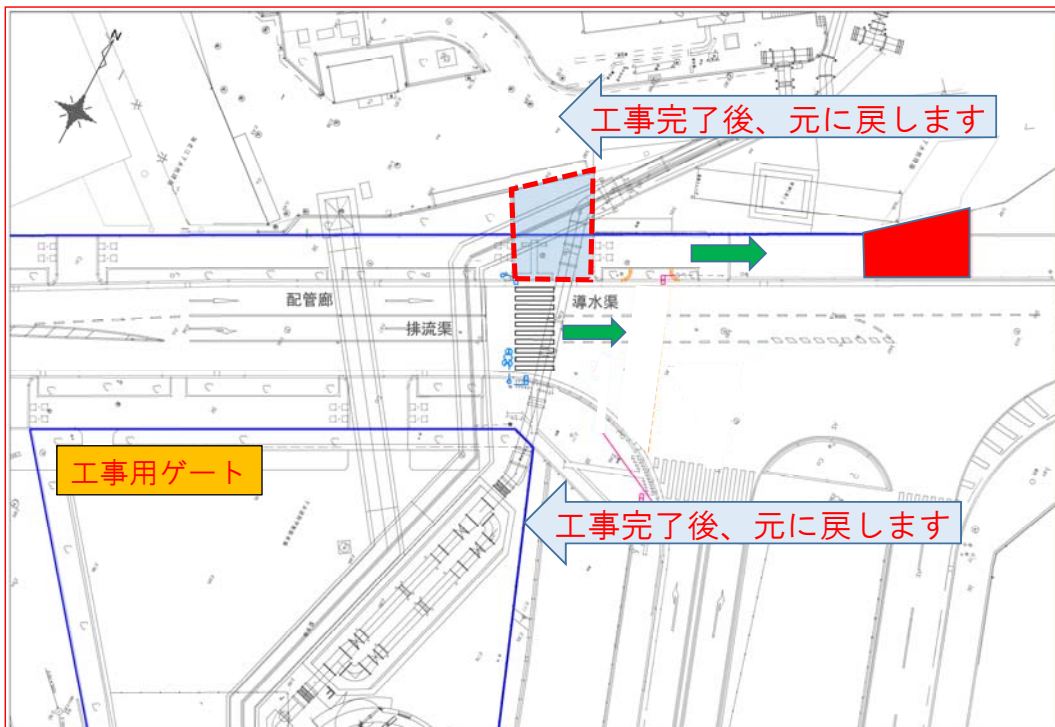
計画断面図



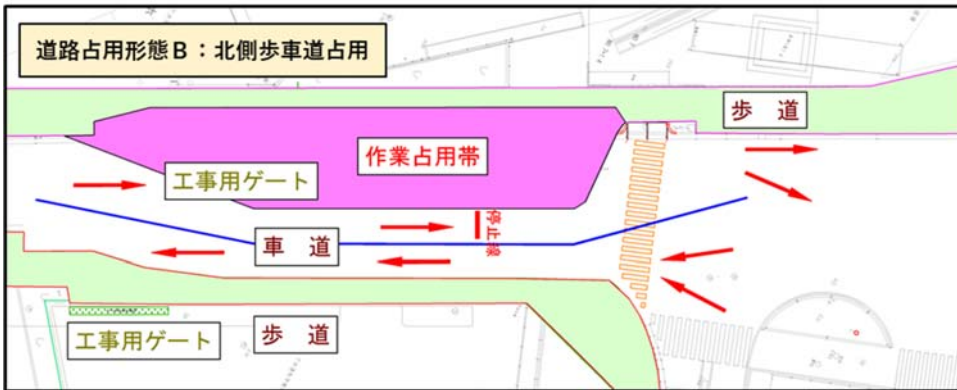
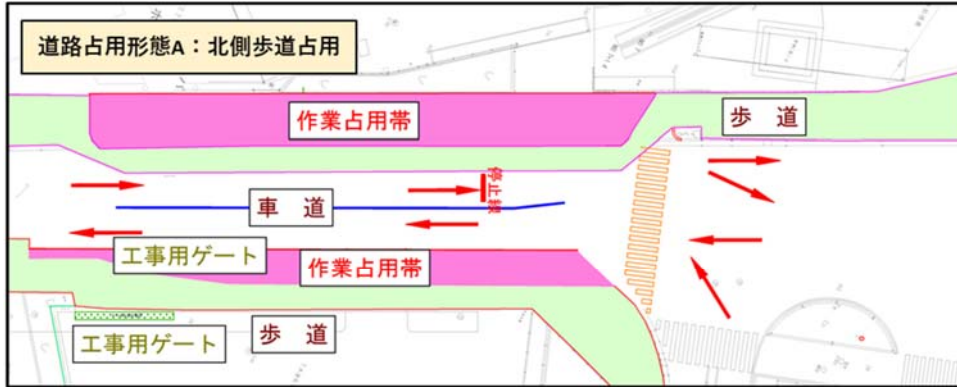
1. 横断歩道・信号を移設

3. 処理場のゲート移動

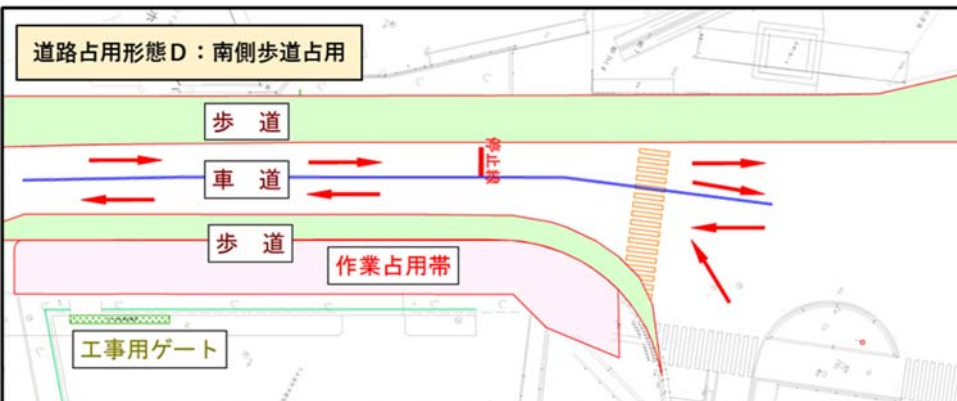
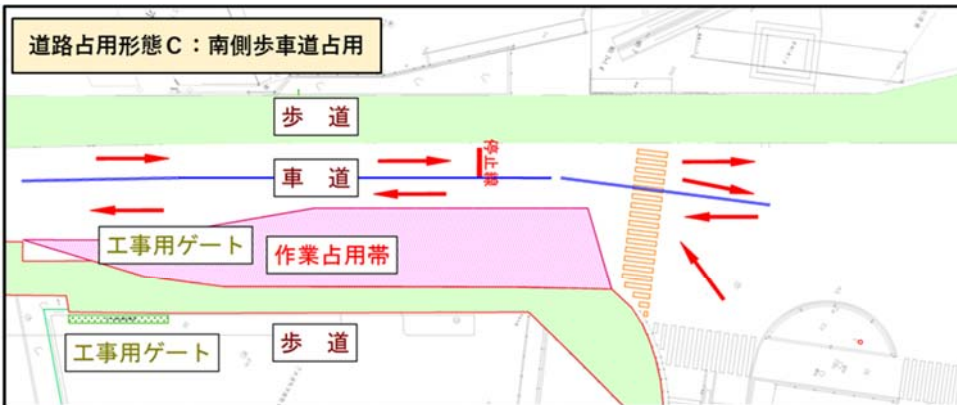
2. 工事用ゲートを新設

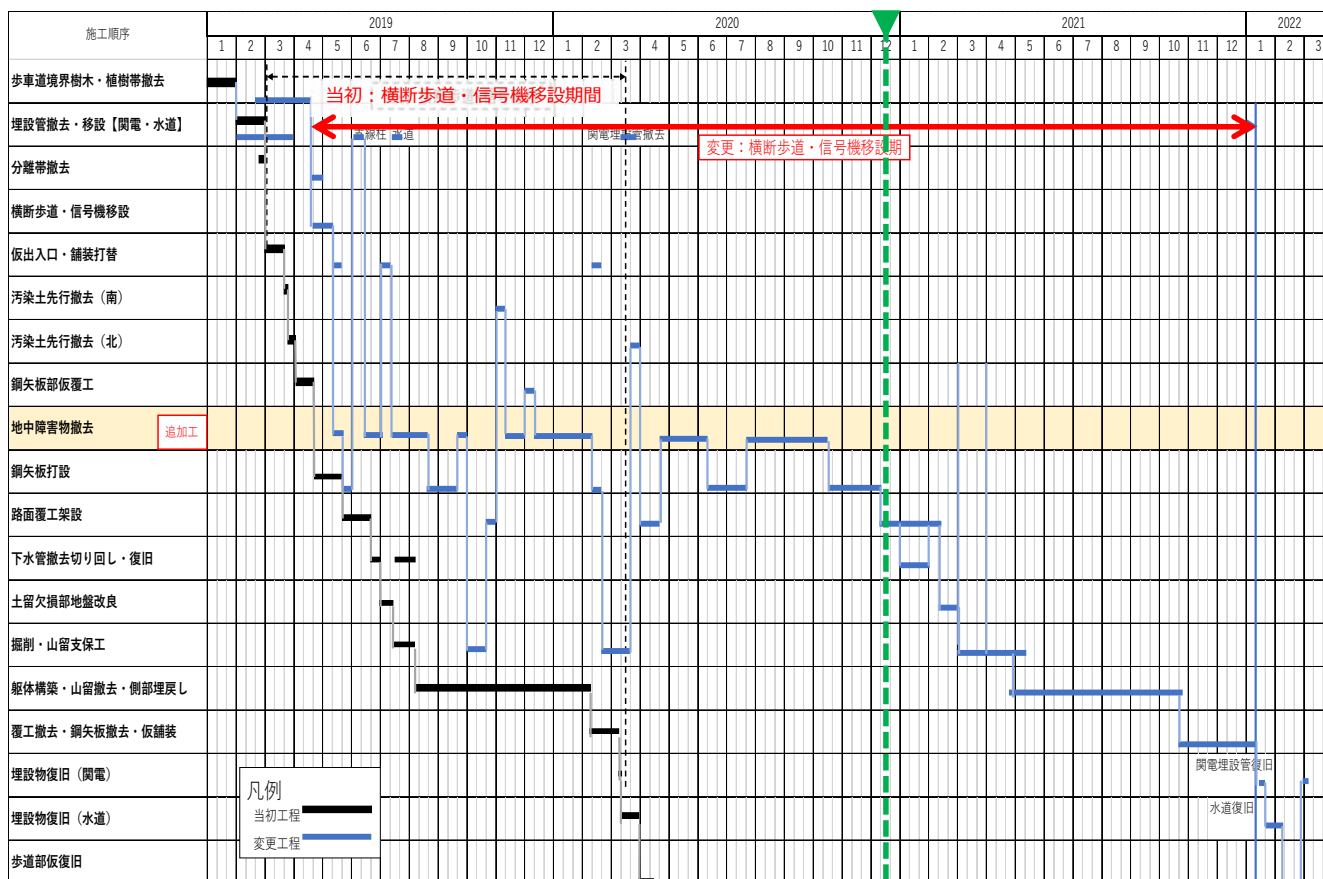


3. 歩道・車道のかたちと位置が変わります（4パターン）

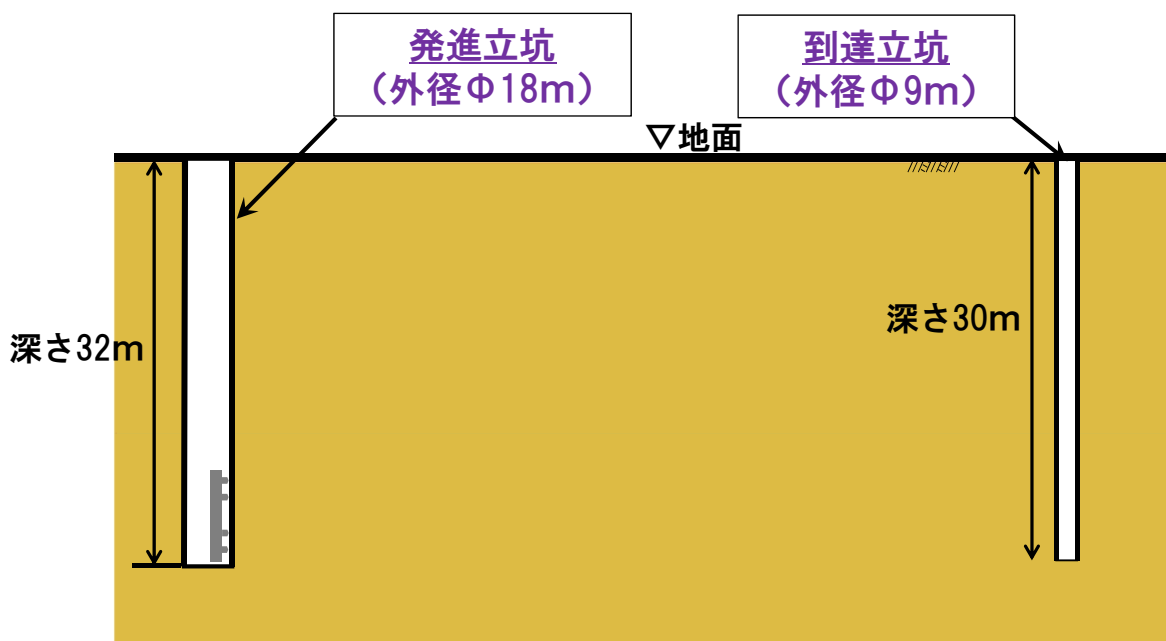


3. 歩道・車道のかたちと位置が変わります（4パターン）





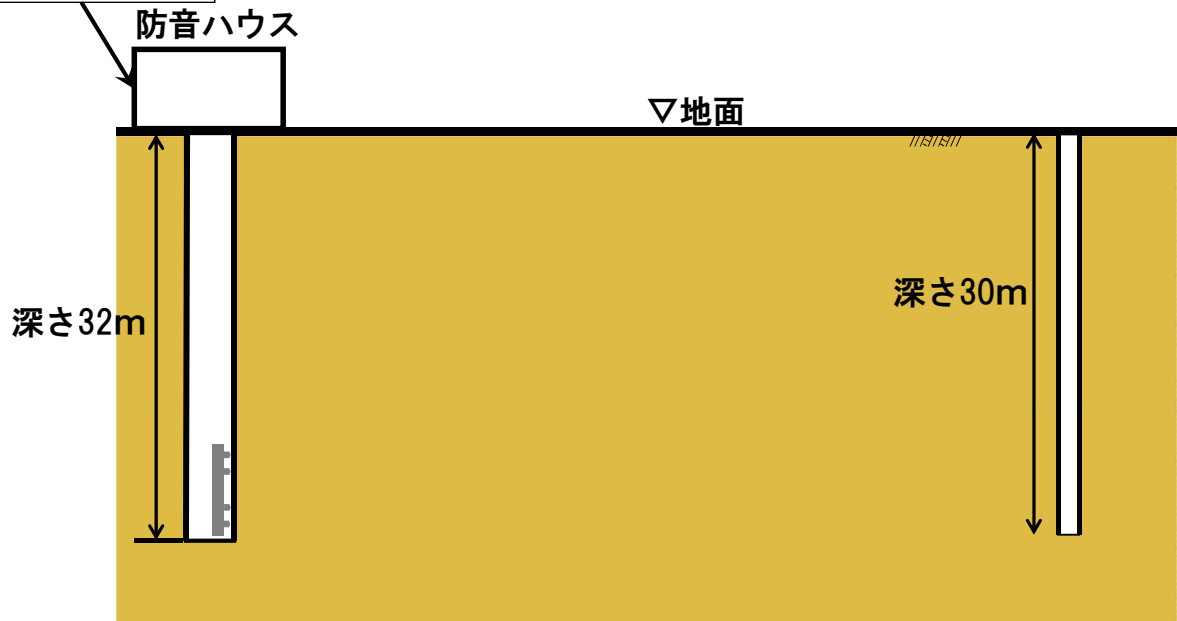
～4-3. シールド工事～



■ シールドマシン投入組立の作業内容および時間

- ・ シールドマシンの組立は、地下約30mにおける作業です。
- ・ 音の小さい溶接作業がメインとなります。
- ・ 作業時間は夜10時までとさせていただきます。

高さ14m程度



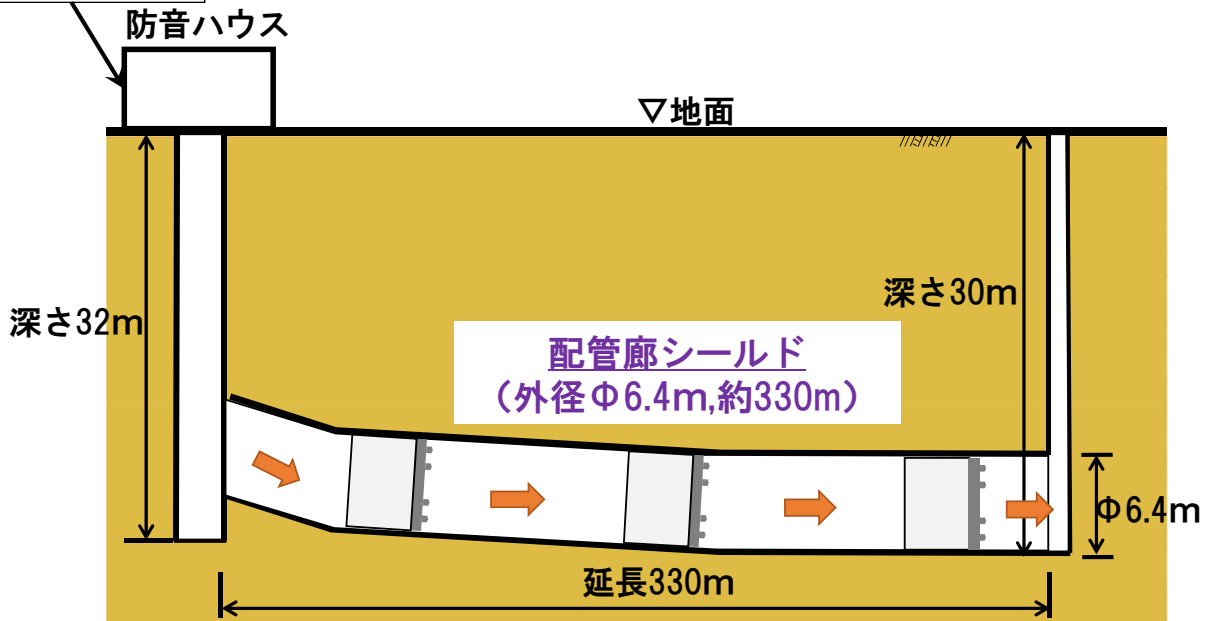
■ 防音ハウス組立の作業内容および時間

- ・ 防音ハウスを設置します。
(防音ハウスとはシールドトンネル掘削中の騒音を軽減するための設備です。)
- ・ 作業時間は昼間です。

■ 防音ハウス設置状況 (他現場)



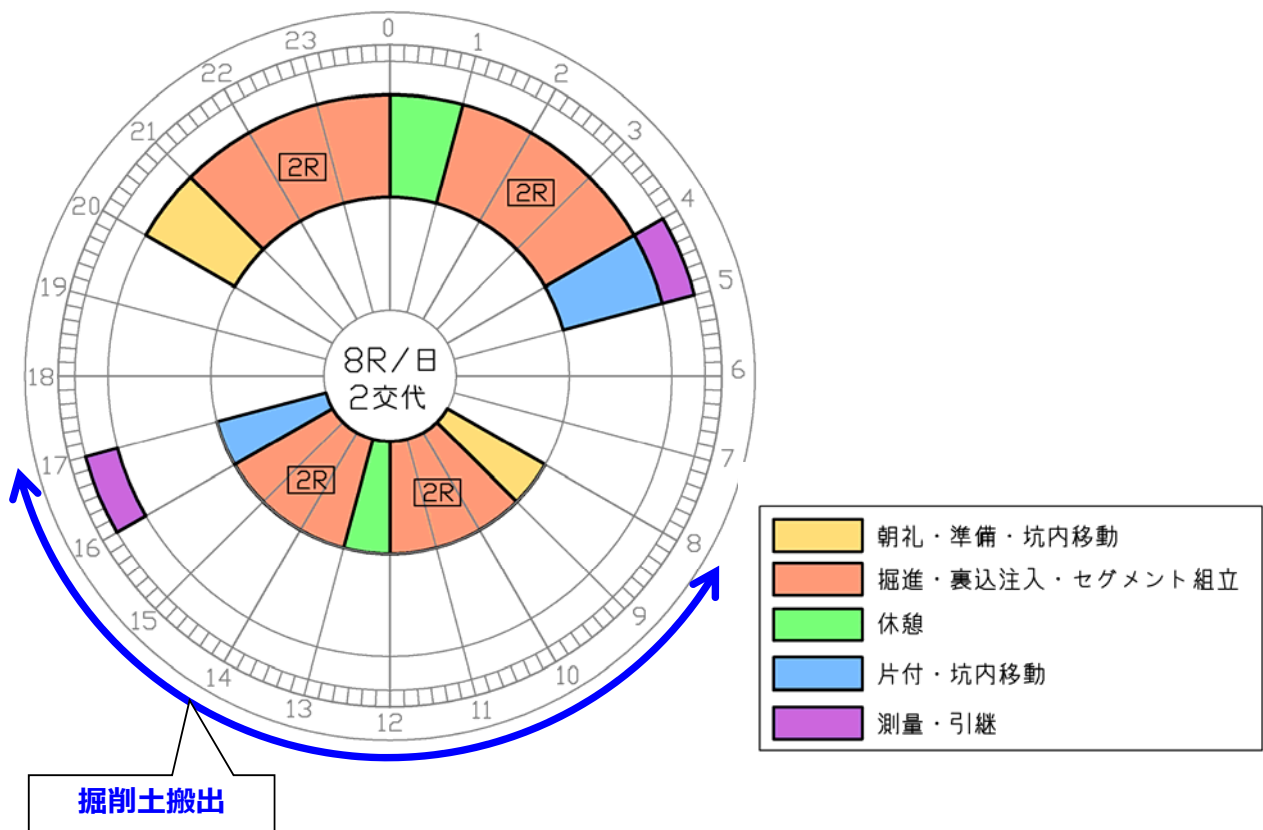
高さ14m程度



■シールドトンネル掘進作業内容および時間

- ・シールドマシン掘進とトンネル構築を行います。
- ・掘削土の搬出の作業時間は昼間のみとします。
- ・シールド掘進と防音ハウス内の作業時間は、夜間も実施させて頂きたいと考えています。

■施工サイクル



～5.その他～

地域住民の皆様へ

地域の皆さまとの交流の場

コミュニケーションルーム 2018年9月開設

- ・ 工事の**工程表**や**進捗写真**の掲示
- ・ 環境モニタリング測定値の**リアルタイム表示**
- ・ 工事に関するご意見,ご要望を伺う**ご意見箱**の設置
- ・ 現場を見渡せる**見学台**の設置



ホームページの開設

- ・ 当事業に関するホームページを開設しています。



<http://www.ebie-waterlink.com/contents/>

- ・ 事業説明,工程表,工事通信,お問合せ窓口等の情報を掲載しています。



こちらのQRコードからもホームページにアクセス可能です

海老江ウォーターリンク 作業所連絡先

Tell:06-6131-9626

ご清聴ありがとうございました