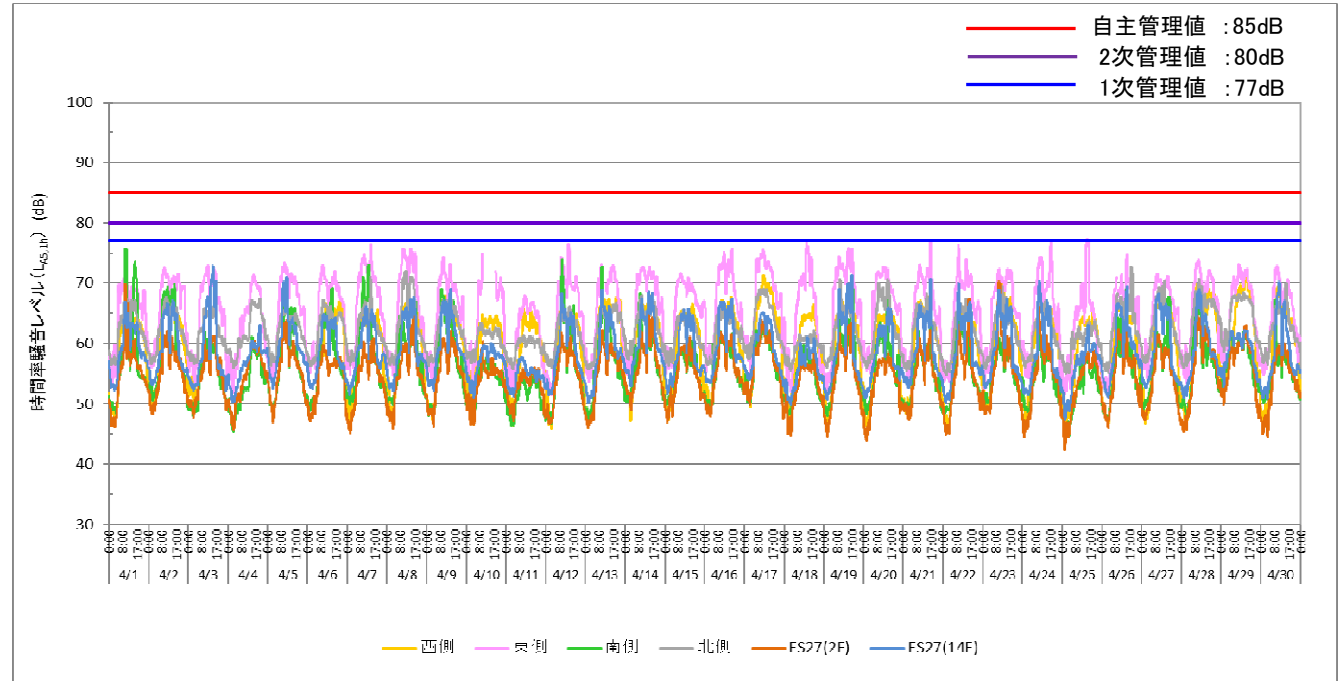
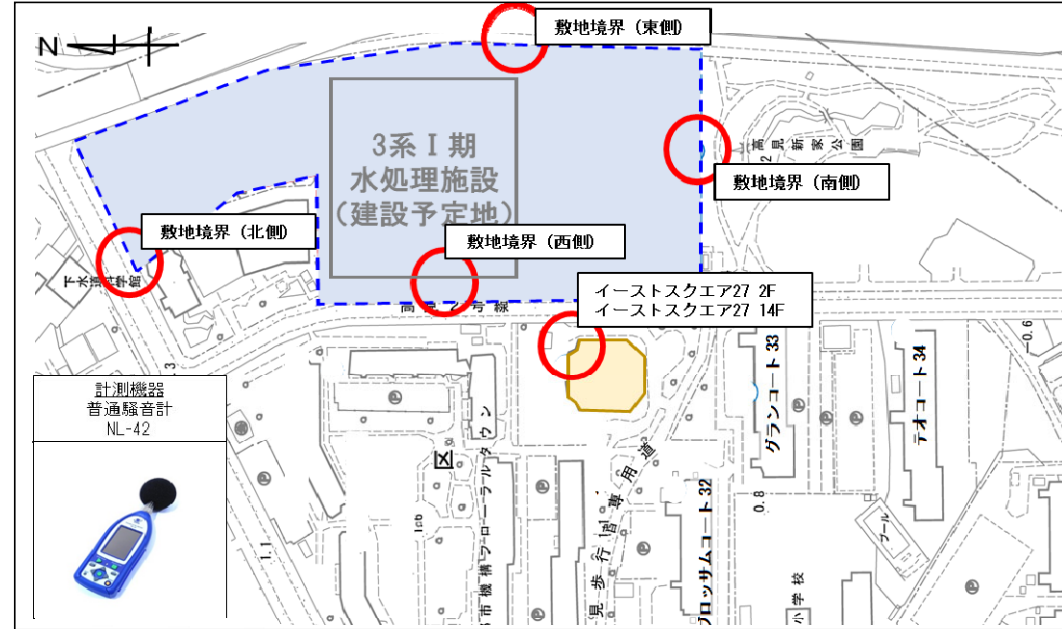


工事名：海老江下水処理場改築更新事業



2021.4月度 時間率騒音レベル_{LA5,1h} (○：管理値超過なし、■：1次管理値超過、▲：2次管理値超過、×：自主管理値超過、-：データの欠測)

単位：dB

測定日	敷地境界								イーストスクエア27				騒音発生源	備考
	北側		東側		南側		西側		2F		14F			
	最大値	判定	最大値	判定	最大値	判定	最大値	判定	最大値	判定	最大値	判定		
1 木	AM 68.7	○	71.1	○	75.6	○	65.8	○	69.8	○	66.9	○		
	PM 67.2	○	69.5	○	73.6	○	65.2	○	66.6	○	65.0	○		
2 金	AM 67.7	○	72.6	○	69.4	○	67.0	○	62.1	○	66.7	○		
	PM 66.6	○	71.5	○	69.8	○	66.3	○	61.2	○	67.2	○		
3 土	AM 65.9	○	72.9	○	62.0	○	54.6	○	60.5	○	67.8	○		
	PM 66.6	○	72.9	○	60.9	○	66.5	○	61.2	○	72.9	○		
4 日	AM 61.4	○	66.1	○	52.8	○	64.1	○	56.0	○	57.6	○		
	PM 67.5	○	71.4	○	62.6	○	65.1	○	62.4	○	62.9	○		
5 月	AM 66.5	○	73.4	○	68.5	○	66.9	○	63.7	○	70.9	○		
	PM 65.1	○	71.7	○	67.7	○	65.9	○	61.3	○	66.5	○		
6 火	AM 67.2	○	73.0	○	65.2	○	66.7	○	59.6	○	64.8	○		
	PM 66.2	○	72.0	○	69.2	○	67.0	○	57.8	○	64.3	○		
7 水	AM 67.1	○	74.8	○	71.0	○	66.2	○	60.3	○	66.1	○		
	PM 71.0	○	76.5	○	73.0	○	65.6	○	60.8	○	65.6	○		
8 木	AM 71.9	○	75.6	○	64.5	○	66.7	○	60.0	○	66.0	○		
	PM 71.0	○	75.6	○	66.9	○	67.3	○	64.8	○	67.7	○		
9 金	AM 66.8	○	74.4	○	69.0	○	68.0	○	60.9	○	67.1	○		
	PM 67.6	○	73.1	○	67.4	○	67.4	○	62.0	○	69.1	○		
10 土	AM 63.3	○	74.9	○	57.7	○	64.8	○	60.3	○	59.6	○		
	PM 62.7	○	72.0	○	57.8	○	64.7	○	57.6	○	60.0	○		
11 日	AM 61.4	○	68.0	○	54.7	○	65.7	○	55.8	○	57.8	○		
	PM 61.2	○	67.4	○	55.1	○	65.3	○	56.1	○	56.1	○		
12 月	AM 65.3	○	74.4	○	73.9	○	67.2	○	61.8	○	68.3	○		
	PM 66.1	○	76.5	○	66.4	○	65.3	○	61.1	○	65.2	○		
13 火	AM 65.8	○	73.1	○	72.7	○	68.6	○	62.2	○	68.9	○		
	PM 66.8	○	73.0	○	64.7	○	67.6	○	60.1	○	66.3	○		
14 水	AM 68.0	○	72.8	○	68.4	○	67.0	○	62.0	○	67.6	○		
	PM 67.0	○	72.7	○	64.7	○	68.1	○	65.0	○	68.6	○		
15 木	AM 65.6	○	71.7	○	58.9	○	65.5	○	59.7	○	65.6	○		
	PM 64.2	○	70.9	○	60.4	○	66.7	○	61.1	○	65.8	○		
16 金	AM 66.4	○	75.1	○	62.0	○	67.2	○	61.9	○	66.9	○		
	PM 66.5	○	75.6	○	61.6	○	67.7	○	61.5	○	67.4	○		
17 土	AM 69.1	○	75.5	○	62.6	○	71.3	○	63.9	○	65.2	○		
	PM 69.0	○	75.0	○	62.4	○	70.8	○	62.8	○	64.7	○		

1次管理値：77dB、2次管理値：80dB、自主管理値：85dB

測定日	敷地境界								イーストスクエア27				騒音発生源	備考
	北側		東側		南側		西側		2F		14F			
	最大値	判定	最大値	判定	最大値	判定	最大値	判定	最大値	判定	最大値	判定		
18 日	AM 61.5	○	71.7	○	59.7	○	64.7	○	56.8	○	60.0	○		
	PM 62.2	○	76.8	○	59.1	○	66.5	○	58.9	○	61.1	○		
19 月	AM 70.6	○	74.5	○	64.3	○	67.6	○	61.6	○	69.1	○		
	PM 67.0	○	75.8	○	69.3	○	67.3	○	63.4	○	71.3	○		
20 火	AM 70.1	○	72.7	○	63.5	○	64.8	○	57.6	○	63.1	○		
	PM 70.6	○	72.6	○	68.3	○	66.3	○	58.4	○	66.0	○		
21 水	AM 66.8	○	73.2	○	62.0	○	67.1	○	61.0	○	66.5	○		
	PM 68.2	○	76.9	○	63.4	○	67.8	○	62.2	○	70.6	○		
22 木	AM 66.7	○	76.3	○	64.6	○	67.1	○	63.1	○	70.0	○		
	PM 67.5	○	74.0	○	61.6	○	66.9	○	67.4	○	66.9	○		
23 金	AM 68.4	○	72.3	○	61.0	○	69.2	○	70.3	○	68.9	○		
	PM 69.5	○	72.4	○	60.6	○	70.0	○	62.1	○	67.4	○		
24 土	AM 66.8	○	74.4	○	61.7	○	66.8	○	66.0	○	70.4	○		
	PM 67.0	○	76.7	○	59.5	○	66.5	○	61.4	○	67.2	○		
25 日	AM 62.8	○	69.7	○	58.1	○	64.1	○	55.8	○	58.5	○		
	PM 63.7	○	77.3	■	58.5	○	65.1	○	58.8	○	62.9	○		
26 月	AM 68.2	○	71.6	○	64.3	○	66.9	○	62.3	○	66.7	○		
	PM 72.7	○	74.8	○	69.1	○	65.9	○	65.3	○	69.5	○		
27 火	AM 69.3	○	71.5	○	61.9	○	66.7	○	61.5	○	68.2	○		
	PM 70.4	○	71.2	○	67.7	○	66.8	○	59.4	○	66.6	○		
28 水	AM 70.6	○	74.0	○	67.3	○	69.8	○	64.6	○	69.1	○		
	PM 69.5	○	72.1	○	63.4	○	69.0	○	63.2	○	65.9	○		
29 木	AM 68.1	○	73.1	○	61.6	○	69.7	○	60.2	○	62.1	○		
	PM 68.5	○	72.4	○	62.0	○	71.2	○	62.9	○	62.2	○		
30 金	AM 66.9	○	72.9	○	67.2	○	69.5	○	59.7	○	70.2	○		
	PM 70.0	○	70.6	○	59.3	○	68.8	○	60.0	○	67.3	○		

1次管理値：77dB、2次管理値：80dB、自主管理値：85dB

総評

2021年4月の時間率騒音レベル (LA5, 1h) の変動図より、騒音レベルの管理値超過は1回発生した。そのうち本工事作業の影響で管理値を超過したものはない。
 管理値超過時の記録シートを以下に添付する。
 管理値超過内容は、4月25日に敷地境界東側で管理値を超過しているが、工事休工日の為、騒音発生源の特定はできなかった。
 敷地境界東側が、南側に対して高い水準で推移したことは、阪神高速淀川左岸線からの車両交通音の影響を受けたと考えられる。以上のことから、工事による影響は伺えるが、敷地境界外へ与える影響は小さいと考えられる。