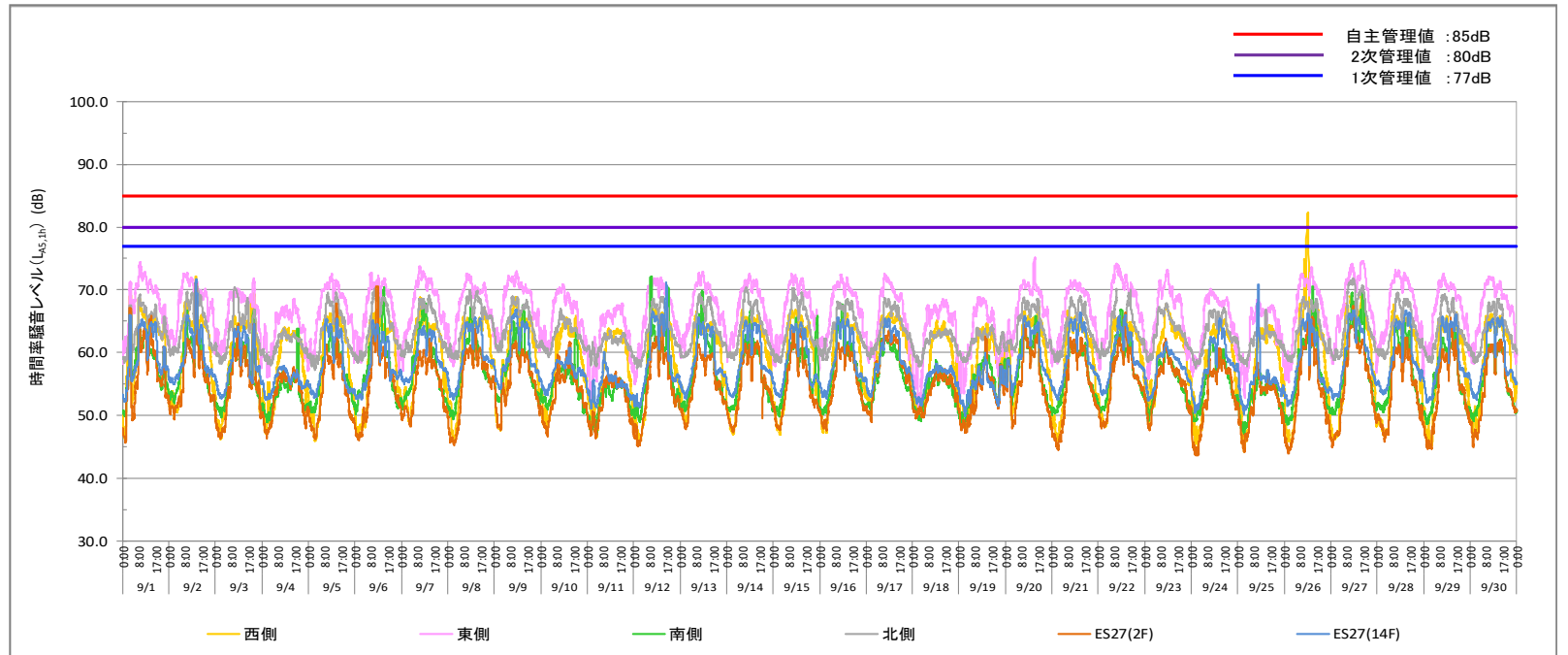
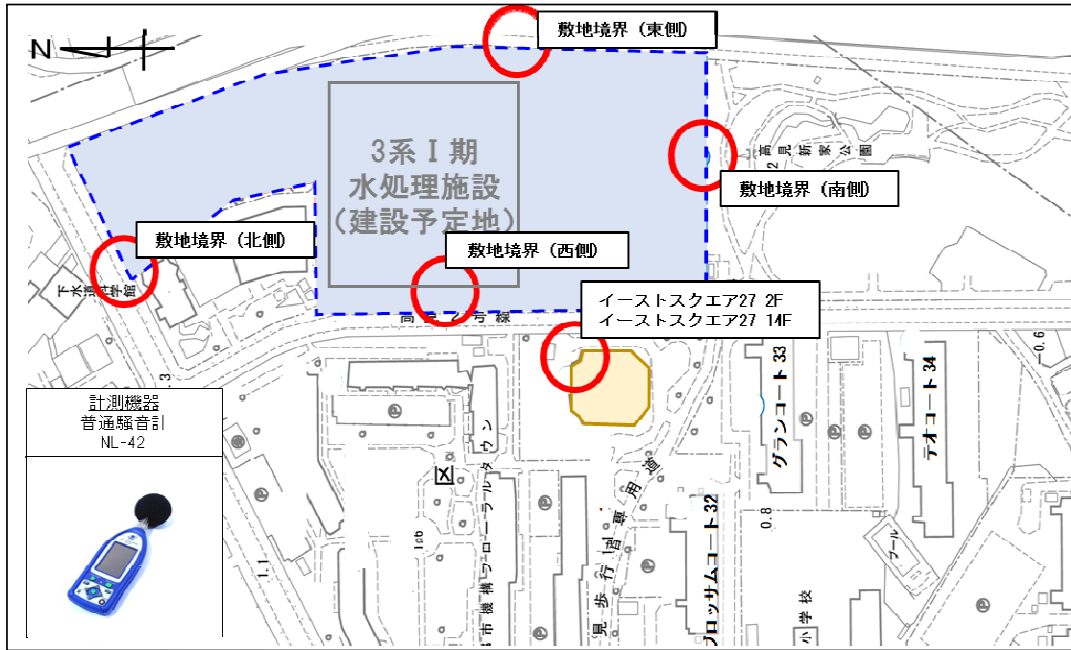


工事名：海老江下水処理場改築更新事業



2022.9月度 時間率騒音レベルLA5, 1h (○：管理値超過なし、■：1次管理値超過、▲：2次管理値超過、×：自主管理値超過、-：データの欠測)

単位：dB

測定日	敷地境界								イーストスクエア27				騒音発生源	備考
	北側		東側		南側		西側		2F		14F			
	最大値	判定	最大値	判定	最大値	判定	最大値	判定	最大値	判定	最大値	判定		
1 木	AM 69.3	○	74.4	○	66.7	○	69.1	○	67.1	○	66.0	○		
	PM 67.7	○	72.5	○	63.2	○	66.4	○	65.8	○	64.9	○		
2 金	AM 69.7	○	72.7	○	66.7	○	68.1	○	62.3	○	66.0	○		
	PM 71.7	○	71.7	○	70.1	○	72.2	○	71.2	○	71.7	○		
3 土	AM 70.4	○	70.3	○	63.7	○	65.8	○	64.5	○	64.1	○		
	PM 68.7	○	71.8	○	66.9	○	69.4	○	64.5	○	64.5	○		
4 日	AM 63.8	○	67.3	○	56.9	○	64.0	○	57.4	○	57.9	○		
	PM 63.4	○	68.6	○	63.9	○	64.0	○	57.7	○	57.5	○		
5 月	AM 69.5	○	72.5	○	63.6	○	66.3	○	61.3	○	65.4	○		
	PM 69.6	○	72.6	○	62.9	○	65.7	○	67.9	○	65.4	○		
6 火	AM 70.2	○	72.7	○	64.2	○	66.9	○	70.6	○	65.1	○		
	PM 69.5	○	72.3	○	70.4	○	65.8	○	63.3	○	63.6	○		
7 水	AM 68.6	○	73.7	○	66.9	○	68.8	○	60.4	○	64.2	○		
	PM 69.1	○	72.2	○	67.8	○	65.6	○	62.3	○	63.7	○		
8 木	AM 69.9	○	72.6	○	67.5	○	65.7	○	61.1	○	64.9	○		
	PM 69.8	○	72.2	○	67.3	○	67.1	○	63.8	○	65.5	○		
9 金	AM 69.0	○	73.0	○	65.0	○	68.8	○	61.8	○	66.9	○		
	PM 68.9	○	72.2	○	67.5	○	66.3	○	60.5	○	65.0	○		
10 土	AM 67.0	○	70.9	○	58.0	○	64.7	○	59.7	○	58.9	○		
	PM 65.3	○	70.2	○	63.3	○	65.8	○	61.7	○	60.8	○		
11 日	AM 63.5	○	66.7	○	55.4	○	63.9	○	56.3	○	60.1	○		
	PM 63.4	○	67.9	○	55.9	○	63.8	○	56.9	○	56.4	○		
12 月	AM 68.6	○	71.9	○	72.1	○	67.0	○	62.6	○	66.6	○		
	PM 68.9	○	72.0	○	70.4	○	66.5	○	65.8	○	71.1	○		
13 火	AM 69.3	○	72.9	○	69.8	○	66.6	○	61.3	○	65.5	○		
	PM 68.9	○	72.6	○	69.2	○	64.8	○	59.9	○	64.6	○		
14 水	AM 70.4	○	72.5	○	66.0	○	66.9	○	61.4	○	65.1	○		
	PM 68.4	○	72.3	○	66.8	○	66.0	○	61.9	○	64.7	○		
15 木	AM 70.3	○	72.5	○	65.5	○	66.8	○	63.8	○	64.5	○		
	PM 69.6	○	71.9	○	65.8	○	66.5	○	63.8	○	64.9	○		
16 金	AM 68.1	○	72.4	○	67.7	○	65.6	○	61.6	○	65.5	○		
	PM 68.5	○	72.0	○	67.5	○	66.2	○	61.1	○	65.2	○		
17 土	AM 68.7	○	72.6	○	62.4	○	66.1	○	63.5	○	65.4	○		
	PM 68.2	○	71.3	○	62.0	○	66.4	○	63.6	○	65.3	○		

1次管理値：77dB、2次管理値：80dB、自主管理値：85dB

測定日	敷地境界								イーストスクエア27				騒音発生源	備考
	北側		東側		南側		西側		2F		14F			
	最大値	判定	最大値	判定	最大値	判定	最大値	判定	最大値	判定	最大値	判定		
18 日	AM 63.4	○	67.7	○	58.4	○	64.4	○	57.4	○	57.7	○		
	PM 63.9	○	68.5	○	58.8	○	65.1	○	57.8	○	58.2	○		
19 月	AM 64.0	○	68.9	○	58.4	○	63.9	○	57.1	○	57.8	○		
	PM 64.4	○	68.7	○	60.4	○	64.7	○	62.5	○	60.0	○		
20 火	AM 68.8	○	71.5	○	63.0	○	66.5	○	64.4	○	65.9	○		
	PM 68.6	○	75.1	○	65.9	○	67.3	○	63.0	○	65.0	○		
21 水	AM 68.8	○	71.5	○	62.0	○	66.7	○	62.4	○	65.3	○		
	PM 69.0	○	71.5	○	61.6	○	65.9	○	62.4	○	66.4	○		
22 木	AM 70.1	○	74.2	○	66.9	○	66.2	○	62.4	○	65.8	○		
	PM 70.0	○	72.4	○	66.9	○	65.3	○	66.4	○	66.0	○		
23 金	AM 67.9	○	73.1	○	61.0	○	67.7	○	62.2	○	61.7	○		
	PM 66.8	○	72.6	○	60.4	○	66.6	○	59.3	○	60.5	○		
24 土	AM 66.9	○	70.1	○	62.4	○	64.5	○	59.0	○	62.5	○		
	PM 67.1	○	69.2	○	60.9	○	65.3	○	60.7	○	65.4	○		
25 日	AM 64.0	○	68.4	○	57.2	○	63.8	○	58.4	○	70.9	○		
	PM 66.9	○	67.5	○	57.0	○	64.4	○	55.9	○	57.3	○		
26 月	AM 68.9	○	72.5	○	62.6	○	82.1	▲	65.5	○	66.2	○	除草作業	他業者
	PM 68.6	○	73.6	○	70.5	○	82.3	▲	65.9	○	66.3	○	除草作業	他業者
27 火	AM 71.9	○	74.1	○	69.6	○	69.0	○	67.4	○	66.7	○		
	PM 71.5	○	74.6	○	69.6	○	70.1	○	64.5	○	66.7	○		
28 水	AM 69.5	○	73.2	○	64.0	○	67.7	○	61.3	○	65.2	○		
	PM 68.6	○	72.7	○	64.7	○	65.5	○	62.4	○	66.7	○		
29 木	AM 69.3	○	72.5	○	62.4	○	65.9	○	60.5	○	65.7	○		
	PM 68.7	○	71.1	○	63.8	○	66.4	○	65.5	○	66.0	○		
30 金	AM 68.2	○	72.2	○	61.3	○	66.1	○	61.2	○	65.4	○		
	PM 68.6	○	71.6	○	62.1	○	65.9	○	62.0	○	65.6	○		

1次管理値：77dB、2次管理値：80dB、自主管理値：85dB

総評
 2022年9月の時間率騒音レベル (LA5, 1h) の変動図より、騒音レベルの管理値超過は2回発生した。そのうち本工事作業の影響で管理値を超過したものはなかった。管理値超過時の記録シートを以下に添付する。
 管理値超過内容は、9月26日に敷地境界西側で管理値を超過しているが、これは他業者による除草作業が騒音の発生源と思われる。
 本工事において場内西側では型枠、鉄筋の組立作業を実施しているが、敷地境界西側で計測した時間率騒音レベル Lmax70dB程度であり、管理値以下であった。
 9月の工事作業による管理値超過は一度も発生していないことから、工事作業が周辺環境に与える影響は小さいと思われる。引き続き監視を行う。