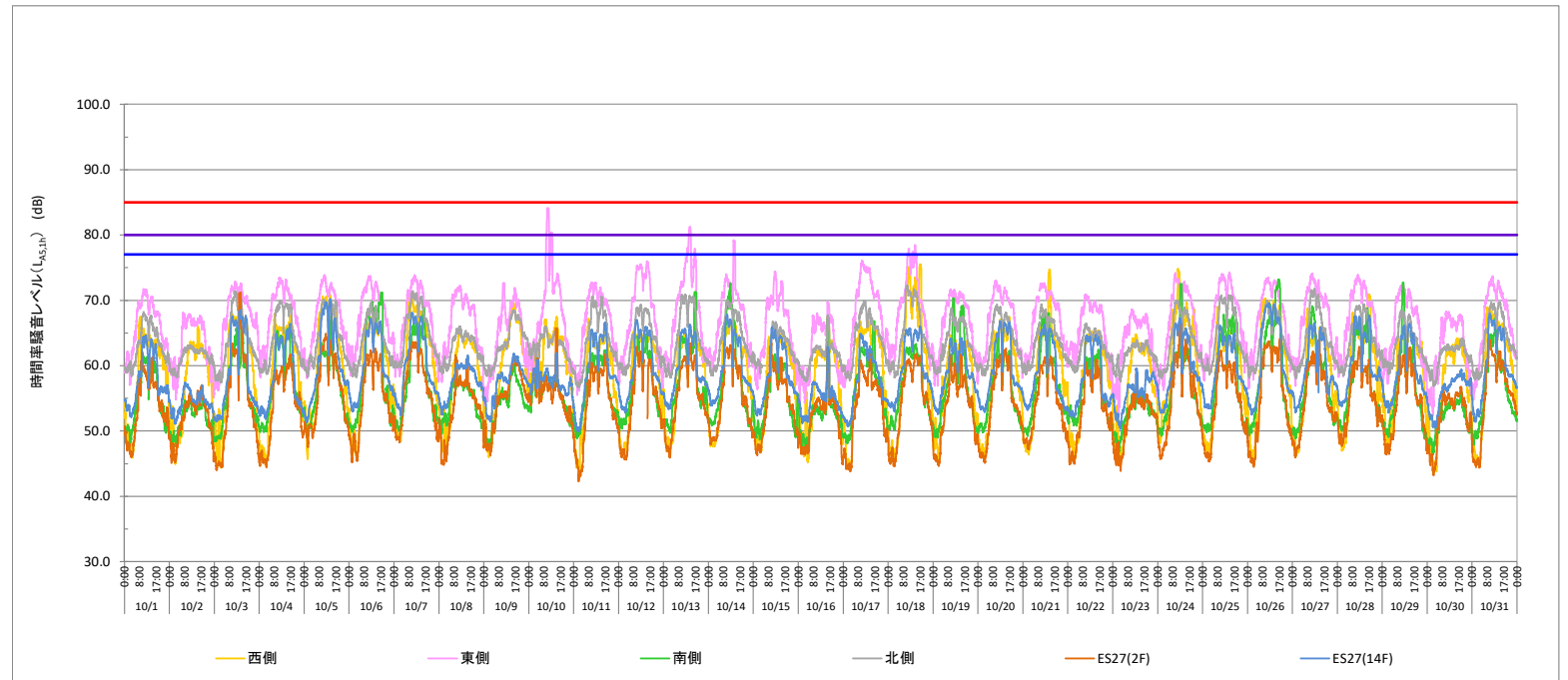
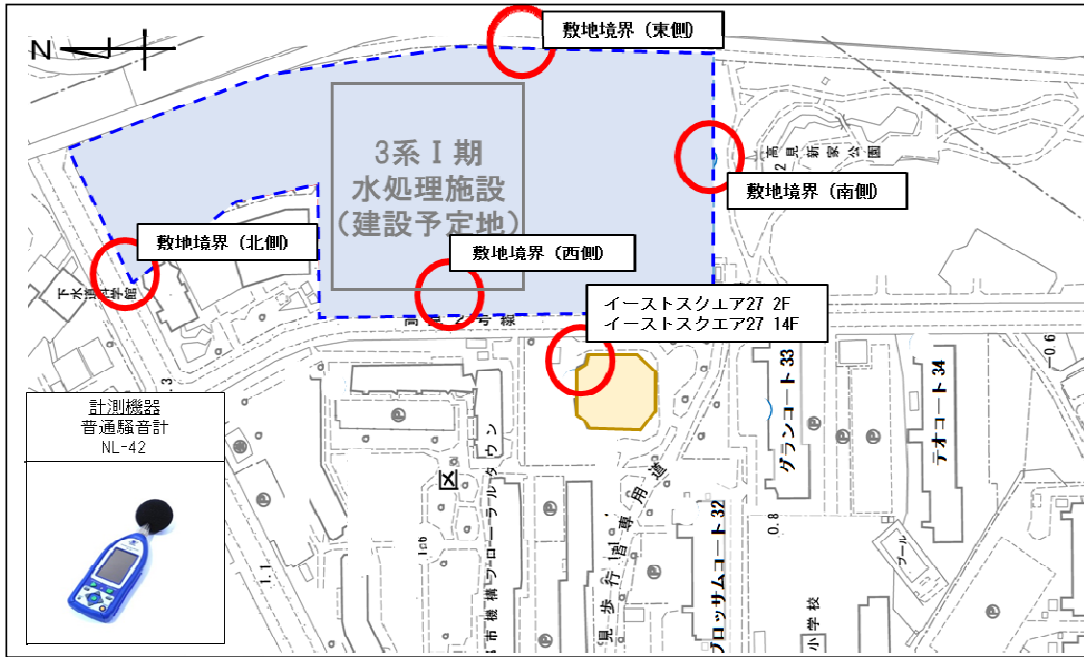


工事名：海老江下水処理場改築更新事業



2022.10月度 時間率騒音レベルLA5,1h (○:管理値超過なし、■:1次管理値超過、▲:2次管理値超過、×:自主管理値超過、-:データの欠測)

単位：dB

測定日	敷地境界								イーストスクエア27				騒音発生源	備考
	北側		東側		南側		西側		2F		14F			
	最大値	判定	最大値	判定	最大値	判定	最大値	判定	最大値	判定	最大値	判定		
1 土 AM	68.2	○	71.7	○	61.4	○	67.5	○	62.1	○	64.6	○		
1 土 PM	67.7	○	70.9	○	61.2	○	64.6	○	61.3	○	64.1	○		
2 日 AM	63.2	○	68.1	○	55.6	○	63.6	○	55.8	○	57.4	○		
2 日 PM	63.0	○	67.7	○	55.3	○	65.9	○	57.0	○	56.9	○		
3 月 AM	71.4	○	72.9	○	65.7	○	67.8	○	63.4	○	67.6	○		
3 月 PM	70.1	○	72.6	○	65.8	○	67.8	○	71.2	○	68.5	○		
4 火 AM	70.0	○	73.4	○	65.4	○	67.9	○	59.7	○	64.9	○		
4 火 PM	69.6	○	73.2	○	65.6	○	67.7	○	61.7	○	66.4	○		
5 水 AM	70.1	○	73.9	○	63.5	○	70.6	○	64.9	○	69.8	○		
5 水 PM	70.0	○	72.7	○	67.6	○	70.8	○	64.1	○	70.2	○		
6 木 AM	69.7	○	73.7	○	69.5	○	67.4	○	62.3	○	67.2	○		
6 木 PM	69.2	○	72.8	○	71.2	○	67.1	○	62.6	○	66.8	○		
7 金 AM	71.4	○	73.9	○	66.5	○	71.1	○	63.6	○	68.1	○		
7 金 PM	70.9	○	73.2	○	68.8	○	69.2	○	62.8	○	67.5	○		
8 土 AM	66.0	○	72.3	○	58.4	○	65.4	○	61.6	○	60.3	○		
8 土 PM	65.4	○	71.0	○	57.4	○	64.7	○	61.2	○	61.6	○		
9 日 AM	63.6	○	72.6	○	56.6	○	64.0	○	56.1	○	58.9	○		
9 日 PM	68.4	○	71.9	○	60.2	○	69.6	○	61.3	○	61.8	○		
10 月 AM	66.0	○	84.1	▲	59.7	○	67.1	○	61.1	○	60.9	○	工事休工期	
10 月 PM	65.3	○	80.4	▲	58.7	○	67.5	○	65.7	○	61.9	○	工事休工期	
11 火 AM	70.6	○	72.7	○	61.9	○	67.2	○	60.5	○	65.5	○		
11 火 PM	70.6	○	72.0	○	62.4	○	66.1	○	61.7	○	66.6	○		
12 水 AM	69.3	○	75.5	○	64.5	○	65.5	○	62.9	○	67.0	○		
12 水 PM	69.3	○	76.0	○	64.8	○	65.4	○	61.1	○	65.9	○		
13 木 AM	70.9	○	76.6	○	64.5	○	65.4	○	61.4	○	65.6	○		
13 木 PM	70.7	○	81.3	▲	71.3	○	65.7	○	63.4	○	66.3	○	研り作業	他業者
14 金 AM	70.0	○	74.0	○	72.6	○	66.8	○	63.2	○	67.8	○		
14 金 PM	69.6	○	79.2	■	70.4	○	66.8	○	62.8	○	66.7	○	路盤撤去作業	他業者
15 土 AM	66.8	○	74.4	○	61.7	○	66.1	○	63.4	○	65.9	○		
15 土 PM	66.7	○	73.6	○	61.1	○	65.5	○	61.2	○	64.6	○		
16 日 AM	63.1	○	68.0	○	55.5	○	62.8	○	55.1	○	57.5	○		
16 日 PM	67.7	○	69.8	○	67.2	○	67.5	○	62.7	○	62.9	○		
17 月 AM	70.0	○	76.1	○	62.8	○	66.8	○	60.8	○	64.9	○		
17 月 PM	69.7	○	75.1	○	66.8	○	66.9	○	62.6	○	63.6	○		

1次管理値：77dB、2次管理値：80dB、自主管理値：85dB

測定日	敷地境界								イーストスクエア27				騒音発生源	備考
	北側		東側		南側		西側		2F		14F			
	最大値	判定	最大値	判定	最大値	判定	最大値	判定	最大値	判定	最大値	判定		
18 火 AM	72.3	○	77.9	■	62.8	○	75.1	○	61.0	○	65.7	○	As舗装作業	他業者
18 火 PM	71.7	○	78.5	■	63.3	○	75.5	○	61.8	○	66.0	○	As舗装作業	他業者
19 水 AM	68.8	○	71.7	○	70.3	○	64.6	○	61.5	○	64.1	○		
19 水 PM	67.5	○	71.3	○	69.2	○	63.9	○	61.7	○	64.2	○		
20 木 AM	69.4	○	73.0	○	64.3	○	67.0	○	61.5	○	66.8	○		
20 木 PM	68.5	○	72.0	○	62.4	○	67.5	○	62.6	○	66.6	○		
21 金 AM	69.4	○	72.6	○	68.2	○	67.2	○	61.3	○	66.3	○		
21 金 PM	68.6	○	72.1	○	68.0	○	74.7	○	61.4	○	65.6	○		
22 土 AM	66.4	○	70.9	○	61.3	○	64.9	○	60.5	○	64.6	○		
22 土 PM	65.7	○	69.9	○	62.5	○	65.4	○	60.9	○	64.7	○		
23 日 AM	63.4	○	68.6	○	55.7	○	64.2	○	55.7	○	57.1	○		
23 日 PM	63.9	○	67.9	○	57.6	○	64.8	○	58.9	○	59.5	○		
24 月 AM	70.0	○	74.2	○	71.5	○	74.8	○	66.6	○	67.3	○		
24 月 PM	68.9	○	72.8	○	72.5	○	69.7	○	66.5	○	67.1	○		
25 火 AM	70.7	○	74.0	○	67.8	○	69.0	○	62.3	○	66.1	○		
25 火 PM	70.8	○	74.3	○	67.8	○	65.4	○	60.7	○	64.9	○		
26 水 AM	70.0	○	73.5	○	69.3	○	70.3	○	63.7	○	69.6	○		
26 水 PM	69.5	○	73.1	○	73.2	○	70.0	○	64.1	○	69.4	○		
27 木 AM	71.8	○	74.1	○	69.1	○	68.8	○	62.2	○	66.5	○		
27 木 PM	71.5	○	73.1	○	66.9	○	65.9	○	64.0	○	65.9	○		
28 金 AM	69.2	○	73.9	○	66.5	○	68.1	○	62.9	○	67.6	○		
28 金 PM	69.4	○	73.2	○	68.8	○	70.9	○	62.6	○	67.7	○		
29 土 AM	68.4	○	72.3	○	72.7	○	65.2	○	61.6	○	66.1	○		
29 土 PM	67.8	○	71.7	○	63.3	○	65.2	○	62.8	○	66.4	○		
30 日 AM	63.2	○	68.3	○	54.3	○	63.1	○	56.4	○	57.2	○		
30 日 PM	64.2	○	67.8	○	55.9	○	64.2	○	56.7	○	59.4	○		
31 月 AM	69.7	○	73.7	○	66.4	○	68.9	○	63.9	○	67.9	○		
31 月 PM	69.7	○	73.0	○	67.2	○	66.7	○	62.2	○	66.3	○		

1次管理値：77dB、2次管理値：80dB、自主管理値：85dB

総評  
 2022年10月の時間率騒音レベル (LA5, 1h) の変動図より、騒音レベルの管理値超過は6回発生した。そのうち本工事作業の影響で管理値を超過したものはなかった。管理値超過時の記録シートを以下に添付する。管理値超過内容は、10月10日に敷地境界東側で管理値を超過しているが、工事休工期の為、騒音発生源の特定はできなかった。  
 また10月13・14・18日に敷地境界東側で管理値を超過しているが、これは他業者による阪神高速高架下部に於いて、研り作業・路盤撤去作業・As舗装作業が騒音の発生源と思われる。  
 本工事において場内東側では型枠組立作業を実施しているが、敷地境界東側で計測した時間率騒音レベルLmax64dB程度であり、管理値以下であった。  
 10月の工事作業による管理値超過は一度も発生していないことから、工事作業が周辺環境に与える影響は小さいと思われる。引き続き監視を行う。