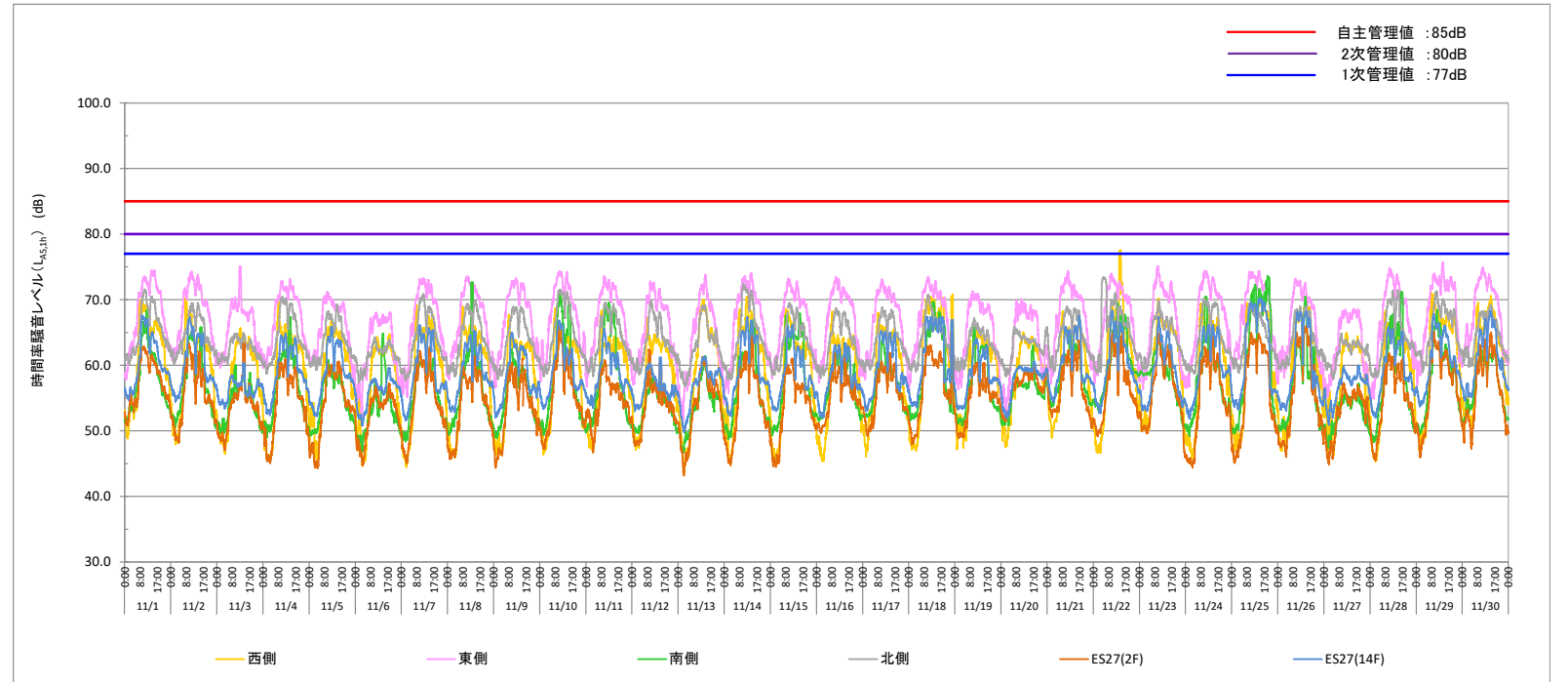
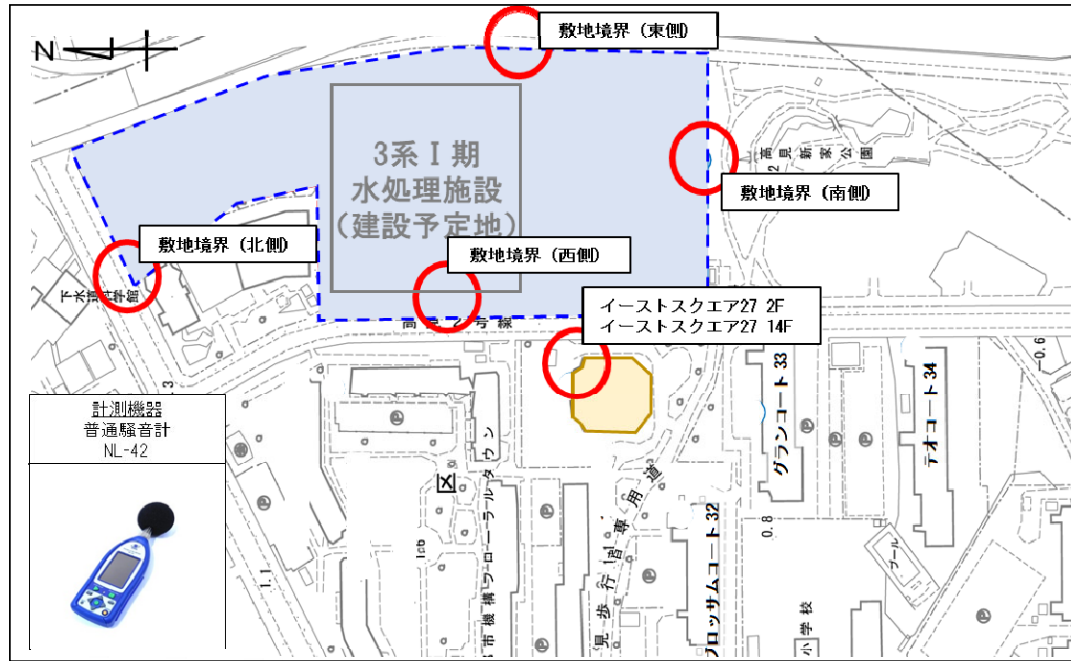


工事名：海老江下水処理場改築更新事業



2022.11月度 時間率騒音レベルLA5,1h (○:管理値超過なし、■:1次管理値超過、▲:2次管理値超過、×:自主管理値超過、-:データの欠測)

単位：dB

測定日	敷地境界								イーストスクエア27				騒音発生源	備考		
	北側		東側		南側		西側		2F		14F					
	最大値	判定	最大値	判定	最大値	判定	最大値	判定	最大値	判定	最大値	判定				
1	火	AM	71.6	○	73.6	○	68.4	○	70.0	○	62.9	○	67.6	○		
		PM	70.5	○	74.5	○	64.5	○	67.2	○	61.6	○	66.3	○		
2	水	AM	69.5	○	74.3	○	65.1	○	70.8	○	63.3	○	67.3	○		
		PM	69.5	○	73.8	○	65.8	○	65.2	○	62.1	○	65.3	○		
3	木	AM	64.8	○	75.1	○	60.0	○	65.3	○	57.2	○	58.5	○		
		PM	64.9	○	75.1	○	58.8	○	65.7	○	63.3	○	60.4	○		
4	金	AM	70.5	○	72.9	○	62.6	○	69.7	○	60.9	○	64.9	○		
		PM	70.0	○	73.2	○	67.4	○	66.2	○	60.2	○	64.5	○		
5	土	AM	68.2	○	71.2	○	60.8	○	66.9	○	60.3	○	65.8	○		
		PM	69.3	○	69.9	○	58.9	○	66.6	○	60.6	○	65.4	○		
6	日	AM	64.3	○	68.0	○	57.5	○	64.3	○	56.7	○	58.0	○		
		PM	63.9	○	68.1	○	64.8	○	64.7	○	57.2	○	59.6	○		
7	月	AM	70.9	○	73.3	○	60.6	○	69.2	○	62.1	○	66.1	○		
		PM	69.8	○	73.1	○	61.1	○	67.7	○	62.9	○	65.7	○		
8	火	AM	69.4	○	73.6	○	62.5	○	68.9	○	60.3	○	64.6	○		
		PM	69.9	○	72.3	○	72.7	○	66.0	○	61.4	○	65.3	○		
9	水	AM	68.9	○	73.3	○	62.5	○	67.7	○	60.4	○	65.0	○		
		PM	68.9	○	73.0	○	59.8	○	63.6	○	61.0	○	63.0	○		
10	木	AM	71.5	○	74.3	○	71.1	○	68.7	○	66.0	○	66.8	○		
		PM	71.2	○	74.2	○	69.5	○	64.7	○	62.2	○	64.8	○		
11	金	AM	69.6	○	73.6	○	69.6	○	68.4	○	60.8	○	65.6	○		
		PM	69.4	○	73.0	○	69.6	○	64.4	○	58.0	○	63.2	○		
12	土	AM	69.8	○	72.8	○	58.3	○	67.3	○	62.4	○	60.2	○		
		PM	68.1	○	71.7	○	57.6	○	64.6	○	60.4	○	61.2	○		
13	日	AM	67.9	○	71.9	○	58.9	○	68.5	○	59.6	○	59.3	○		
		PM	69.2	○	73.8	○	61.4	○	70.0	○	61.3	○	61.3	○		
14	月	AM	72.4	○	73.6	○	62.1	○	70.5	○	62.1	○	67.4	○		
		PM	71.6	○	74.1	○	66.9	○	70.1	○	64.5	○	67.2	○		
15	火	AM	69.5	○	73.2	○	67.6	○	68.6	○	61.0	○	66.2	○		
		PM	68.8	○	72.8	○	67.9	○	64.6	○	58.9	○	64.5	○		
16	水	AM	68.7	○	73.5	○	62.7	○	68.2	○	61.8	○	63.1	○		
		PM	68.2	○	72.2	○	62.1	○	64.6	○	62.9	○	63.4	○		
17	木	AM	68.8	○	73.1	○	64.4	○	68.0	○	60.6	○	65.3	○		
		PM	68.5	○	72.0	○	60.4	○	65.7	○	61.9	○	65.0	○		

1次管理値：77dB、2次管理値：80dB、自主管理値：85dB

測定日	敷地境界								イーストスクエア27				騒音発生源	備考		
	北側		東側		南側		西側		2F		14F					
	最大値	判定	最大値	判定	最大値	判定	最大値	判定	最大値	判定	最大値	判定				
18	金	AM	70.8	○	73.5	○	66.8	○	70.4	○	63.1	○	67.4	○		
		PM	68.6	○	72.8	○	69.7	○	70.8	○	65.2	○	67.4	○		
19	土	AM	67.2	○	71.3	○	65.8	○	65.7	○	60.4	○	64.1	○		
		PM	66.0	○	70.9	○	63.2	○	65.5	○	60.3	○	63.1	○		
20	日	AM	65.9	○	70.1	○	58.2	○	65.0	○	58.6	○	59.8	○		
		PM	65.8	○	69.5	○	63.0	○	64.5	○	60.2	○	60.6	○		
21	月	AM	69.0	○	74.4	○	64.6	○	68.2	○	62.3	○	65.9	○		
		PM	68.7	○	72.6	○	64.6	○	67.1	○	63.7	○	67.5	○		
22	火	AM	73.4	○	74.0	○	66.6	○	68.9	○	64.8	○	68.4	○		
		PM	69.9	○	72.8	○	69.5	○	77.6	■	65.1	○	66.5	○	落ち葉集積作業	他業者
23	水	AM	69.9	○	75.1	○	64.3	○	70.2	○	64.9	○	67.4	○		
		PM	67.5	○	72.8	○	62.8	○	67.0	○	63.1	○	65.2	○		
24	木	AM	70.1	○	74.4	○	70.5	○	69.4	○	62.8	○	66.2	○		
		PM	69.6	○	73.4	○	65.6	○	67.6	○	64.5	○	66.2	○		
25	金	AM	69.4	○	74.3	○	71.8	○	69.5	○	64.9	○	69.7	○		
		PM	68.2	○	74.4	○	73.6	○	69.9	○	64.8	○	70.2	○		
26	土	AM	69.0	○	73.2	○	63.5	○	68.2	○	65.0	○	68.1	○		
		PM	69.0	○	72.6	○	70.5	○	70.1	○	65.9	○	68.2	○		
27	日	AM	64.8	○	68.5	○	55.8	○	64.9	○	57.3	○	59.8	○		
		PM	63.9	○	68.6	○	57.2	○	64.5	○	57.0	○	60.0	○		
28	月	AM	71.3	○	74.8	○	67.8	○	68.3	○	61.8	○	65.8	○		
		PM	71.5	○	73.8	○	71.2	○	66.5	○	61.1	○	65.3	○		
29	火	AM	71.3	○	74.0	○	68.5	○	71.1	○	65.1	○	67.8	○		
		PM	70.1	○	75.7	○	66.5	○	68.3	○	62.8	○	66.1	○		
30	水	AM	68.3	○	74.9	○	62.4	○	69.6	○	64.0	○	67.1	○		
		PM	69.2	○	73.9	○	62.2	○	70.6	○	65.0	○	68.3	○		

1次管理値：77dB、2次管理値：80dB、自主管理値：85dB

総評  
 2022年11月の時間率騒音レベル(LA5,1h)の変動図より、騒音レベルの管理値超過は1回発生した。そのうち本工事作業の影響で管理値を超過したものはなかった。管理値超過時の記録シートを以下に添付する。  
 管理値超過内容は、11月22日に敷地境界西側で他業者による落ち葉集積のエンジンプローワー音が騒音の発生源と思われる。  
 本工事において場内北側では型枠組立作業を行っていたが、騒音レベルLmaxは64dB程度であり、管理値以下であった。  
 11月の工事作業による管理値超過は一度も発生していないことから、工事作業が周辺環境に与える影響は小さいと思われる。引き続き監視を行う。