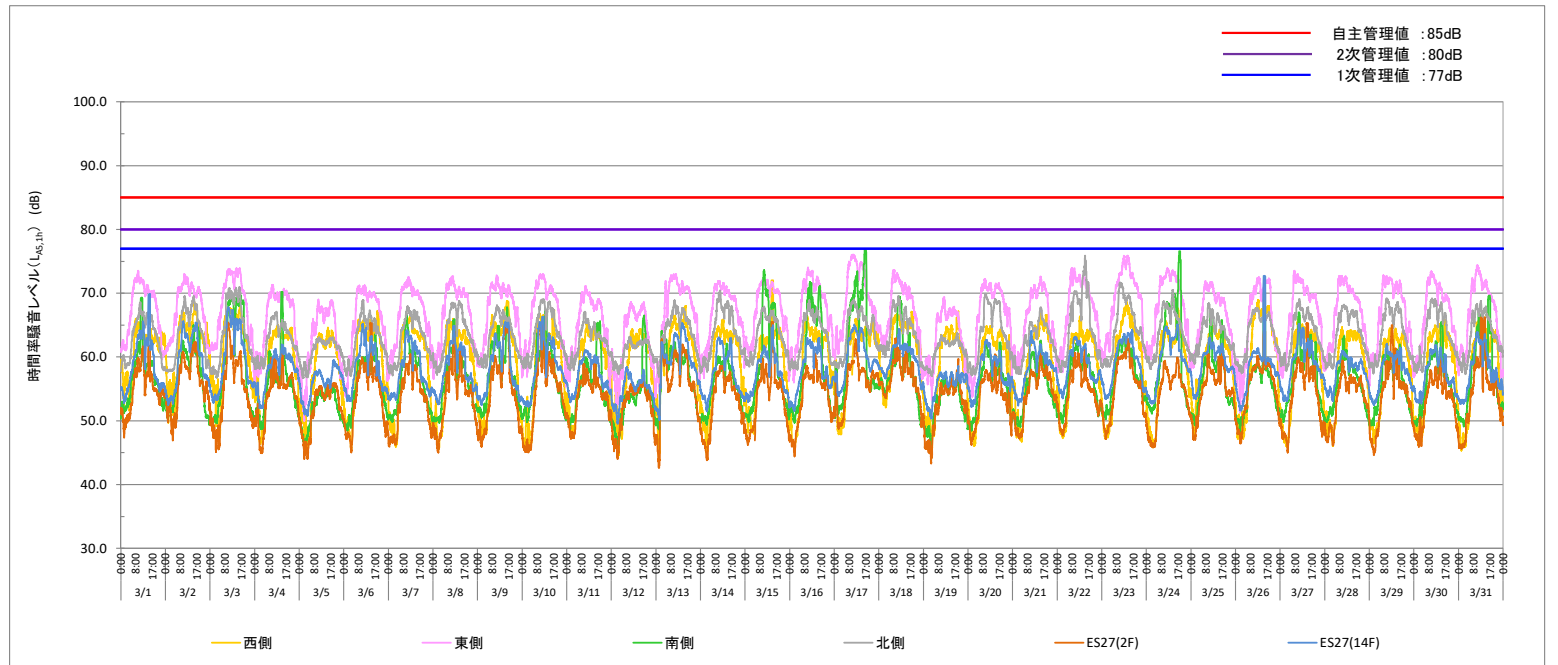
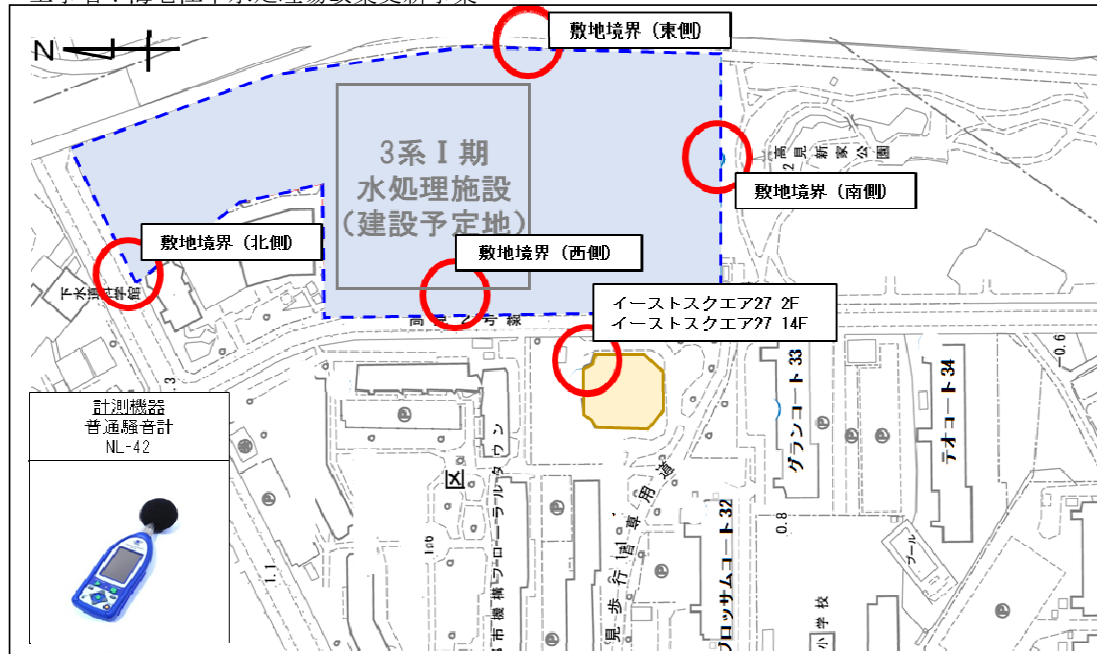


工事名：海老江下水処理場改築更新事業



2023.3月度 時間率騒音レベルLA5,1h (○：管理値超過なし、■：1次管理値超過、▲：2次管理値超過、×：自主管理値超過、-：データの欠測)

単位：dB

測定日	敷地境界								イーストスクエア27				騒音発生源	備考		
	北側		東側		南側		西側		2F		14F					
	最大値	判定	最大値	判定	最大値	判定	最大値	判定	最大値	判定	最大値	判定				
1	水	AM	68.6	○	73.5	○	69.3	○	66.0	○	61.7	○	65.6	○		
		PM	67.1	○	72.0	○	59.4	○	64.5	○	61.8	○	69.9	○		
2	木	AM	69.5	○	73.0	○	62.6	○	67.0	○	60.8	○	65.6	○		
		PM	69.5	○	72.2	○	65.0	○	68.6	○	62.4	○	65.4	○		
3	金	AM	70.8	○	73.8	○	69.8	○	67.7	○	65.4	○	67.8	○		
		PM	70.9	○	73.9	○	69.7	○	68.1	○	61.8	○	67.4	○		
4	土	AM	67.1	○	71.3	○	60.9	○	64.6	○	59.9	○	61.3	○		
		PM	66.6	○	70.7	○	70.2	○	65.0	○	61.2	○	62.0	○		
5	日	AM	63.1	○	69.0	○	55.0	○	63.7	○	55.4	○	58.0	○		
		PM	63.1	○	68.9	○	55.6	○	64.6	○	55.9	○	59.5	○		
6	月	AM	68.9	○	71.2	○	60.0	○	65.9	○	59.9	○	65.2	○		
		PM	67.3	○	70.4	○	63.6	○	67.2	○	65.3	○	63.3	○		
7	火	AM	68.0	○	72.5	○	66.5	○	66.5	○	60.4	○	64.2	○		
		PM	67.4	○	71.7	○	62.3	○	66.3	○	60.4	○	63.4	○		
8	水	AM	68.5	○	72.6	○	65.9	○	66.0	○	64.0	○	64.9	○		
		PM	68.8	○	71.0	○	62.0	○	64.2	○	61.2	○	62.3	○		
9	木	AM	68.1	○	72.8	○	64.9	○	66.6	○	60.1	○	63.7	○		
		PM	67.4	○	71.6	○	67.8	○	68.7	○	64.9	○	65.5	○		
10	金	AM	69.0	○	73.0	○	63.7	○	66.8	○	65.1	○	66.3	○		
		PM	68.7	○	72.3	○	67.4	○	67.4	○	60.7	○	63.7	○		
11	土	AM	67.1	○	71.1	○	59.9	○	65.3	○	58.9	○	61.1	○		
		PM	65.5	○	70.2	○	65.6	○	64.6	○	59.7	○	60.4	○		
12	日	AM	63.2	○	68.6	○	54.2	○	64.4	○	55.8	○	58.4	○		
		PM	62.9	○	68.6	○	66.5	○	64.4	○	56.8	○	58.0	○		
13	月	AM	68.9	○	73.0	○	64.1	○	66.5	○	62.8	○	63.8	○		
		PM	67.7	○	71.9	○	61.1	○	68.0	○	62.0	○	65.3	○		
14	火	AM	70.4	○	71.9	○	60.1	○	65.8	○	58.6	○	63.1	○		
		PM	68.8	○	71.6	○	62.1	○	65.9	○	58.3	○	63.0	○		
15	水	AM	67.9	○	72.2	○	73.6	○	63.5	○	59.6	○	61.8	○		
		PM	67.3	○	72.0	○	70.5	○	72.0	○	65.5	○	65.0	○		
16	木	AM	68.9	○	74.0	○	71.7	○	66.5	○	58.6	○	63.0	○		
		PM	67.8	○	73.5	○	71.1	○	64.7	○	60.5	○	63.0	○		
17	金	AM	69.0	○	76.1	○	72.7	○	66.0	○	62.8	○	65.1	○		
		PM	67.9	○	75.0	○	76.9	○	65.7	○	62.0	○	64.6	○		

1次管理値：77dB、2次管理値：80dB、自主管理値：85dB

測定日	敷地境界								イーストスクエア27				騒音発生源	備考		
	北側		東側		南側		西側		2F		14F					
	最大値	判定	最大値	判定	最大値	判定	最大値	判定	最大値	判定	最大値	判定				
18	土	AM	69.5	○	73.6	○	69.5	○	66.7	○	62.9	○	64.4	○		
		PM	67.9	○	71.8	○	68.4	○	67.1	○	61.4	○	62.1	○		
19	日	AM	63.4	○	69.4	○	56.9	○	63.8	○	55.9	○	57.6	○		
		PM	63.7	○	67.9	○	57.6	○	67.2	○	59.7	○	58.6	○		
20	月	AM	69.9	○	72.2	○	62.4	○	64.9	○	57.9	○	62.7	○		
		PM	69.1	○	71.6	○	62.3	○	64.9	○	60.4	○	61.0	○		
21	火	AM	65.5	○	71.3	○	60.8	○	64.8	○	58.0	○	64.1	○		
		PM	67.8	○	72.6	○	62.6	○	67.0	○	60.4	○	62.0	○		
22	水	AM	70.3	○	73.9	○	62.2	○	65.7	○	60.6	○	63.2	○		
		PM	75.9	○	72.9	○	60.4	○	66.4	○	61.2	○	62.6	○		
23	木	AM	71.7	○	75.9	○	63.2	○	67.2	○	60.6	○	63.6	○		
		PM	69.7	○	75.9	○	63.1	○	68.7	○	62.9	○	64.3	○		
24	金	AM	68.7	○	73.9	○	68.6	○	65.6	○	59.4	○	64.8	○		
		PM	70.5	○	73.6	○	76.6	○	67.6	○	59.9	○	65.1	○		
25	土	AM	68.4	○	71.9	○	67.1	○	64.9	○	60.5	○	63.1	○		
		PM	66.9	○	70.8	○	65.8	○	64.7	○	60.6	○	62.3	○		
26	日	AM	67.7	○	72.4	○	59.6	○	68.7	○	60.1	○	61.4	○		
		PM	70.1	○	72.5	○	66.0	○	68.9	○	64.1	○	72.7	○		
27	月	AM	69.1	○	73.5	○	67.0	○	66.2	○	59.9	○	65.2	○		
		PM	67.8	○	72.1	○	63.5	○	65.1	○	65.3	○	64.6	○		
28	火	AM	68.2	○	72.7	○	63.3	○	64.7	○	59.4	○	60.9	○		
		PM	67.6	○	71.4	○	59.9	○	64.2	○	57.1	○	60.1	○		
29	水	AM	69.2	○	72.8	○	60.9	○	64.5	○	64.6	○	62.1	○		
		PM	68.6	○	72.2	○	62.0	○	64.5	○	65.0	○	61.5	○		
30	木	AM	69.2	○	73.4	○	62.5	○	65.0	○	58.5	○	61.9	○		
		PM	68.7	○	71.7	○	65.5	○	65.9	○	59.7	○	61.7	○		
31	金	AM	68.7	○	74.3	○	67.5	○	65.6	○	66.2	○	63.9	○		
		PM	68.8	○	72.8	○	69.6	○	66.2	○	66.2	○	63.6	○		

1次管理値：77dB、2次管理値：80dB、自主管理値：85dB

総評
 2023年3月の時間率騒音レベル (LA5,1h) の変動図より、工事作業による騒音レベルの管理値超過はなかった。
 敷地境界東側、北側および西側の結果が、南側に対して高い水準で推移したことは、阪神高速淀川左岸線からの車
 両交通音の影響を受けたと考えられる。
 以上のことから、工事による影響は伺えるが、敷地境界外へ与える影響は小さいと考えられる。