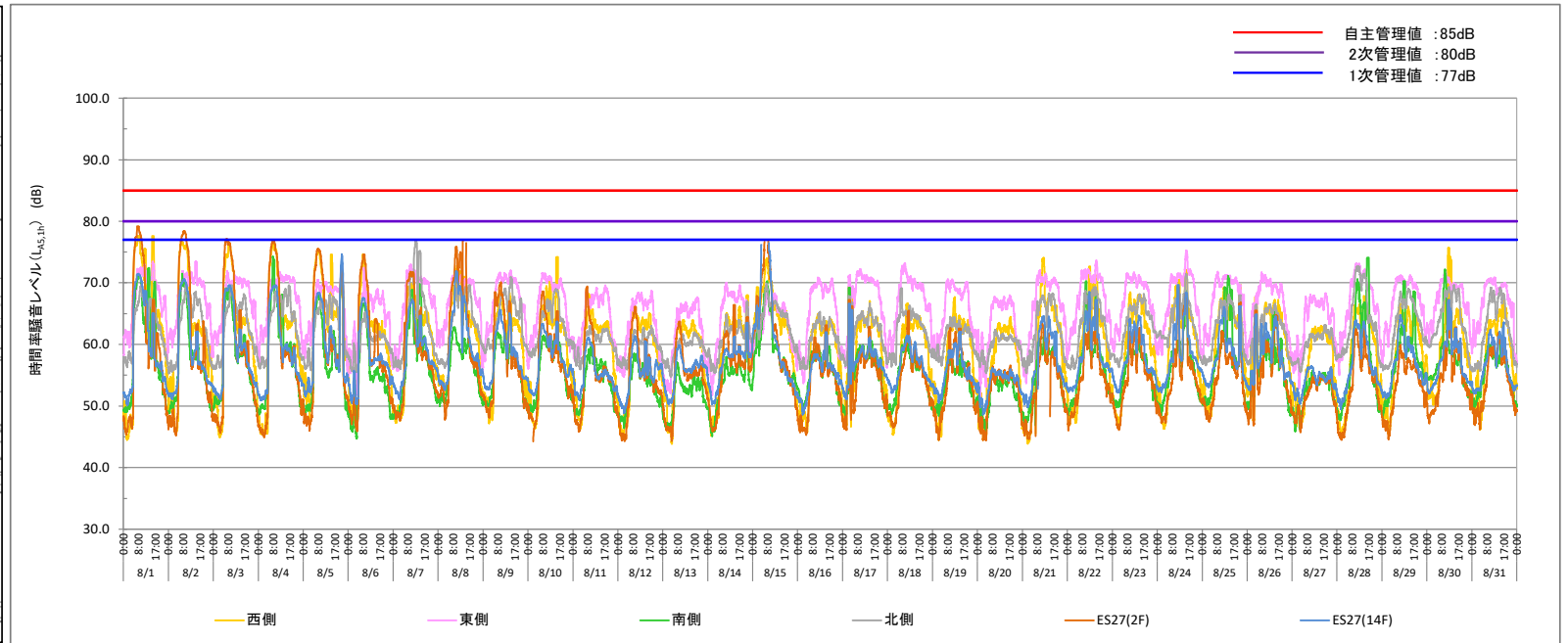
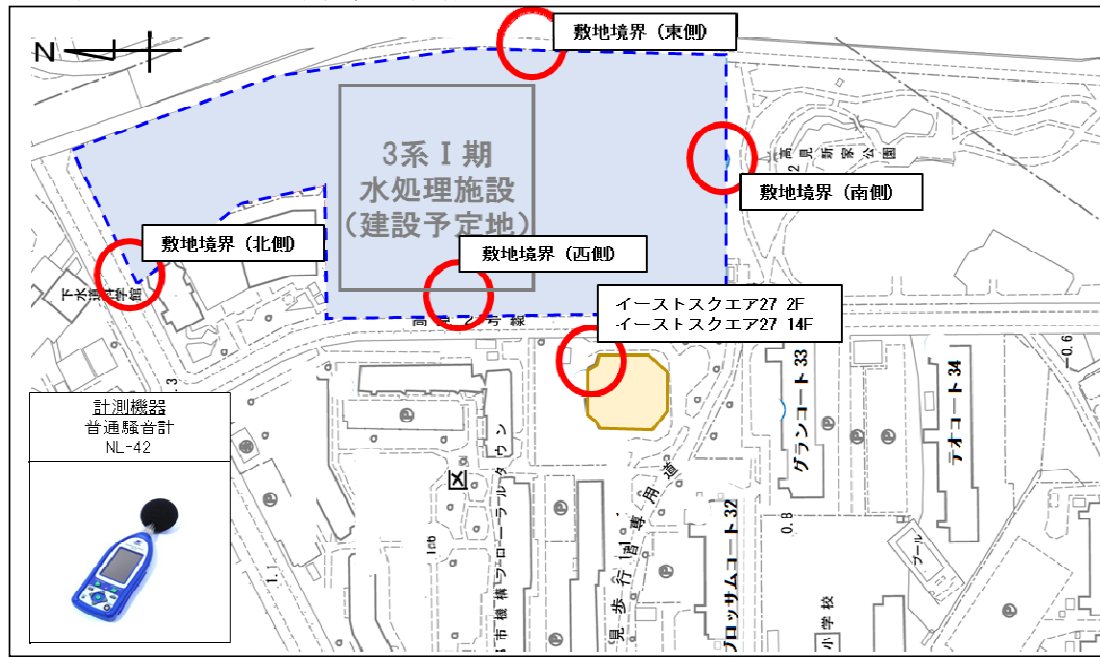


工事名：海老江下水処理場改築更新事業



2023.8月度 時間率騒音レベルLA5,1h (○：管理値超過なし、■：1次管理値超過、▲：2次管理値超過、×：自主管理値超過、-：データの欠測)

単位：dB

測定日	敷地境界								イーストスクエア27				騒音発生源	備考		
	北側		東側		南側		西側		2F		14F					
	最大値	判定	最大値	判定	最大値	判定	最大値	判定	最大値	判定	最大値	判定				
1	火	AM	69.7	○	73.0	○	71.3	○	77.7	■	79.2	■	71.5	○	セミ	
		PM	67.5	○	73.5	○	72.4	○	77.6	■	67.3	○	68.7	○	セミ	
2	水	AM	69.9	○	71.9	○	71.5	○	77.0	○	78.4	■	70.6	○	セミ	
		PM	68.6	○	73.5	○	60.0	○	63.9	○	65.6	○	62.1	○		
3	木	AM	69.6	○	71.9	○	69.2	○	76.4	○	77.1	■	69.6	○	セミ	
		PM	68.2	○	71.0	○	61.6	○	64.6	○	65.6	○	62.5	○		
4	金	AM	68.6	○	71.7	○	74.3	○	76.4	○	76.9	○	69.6	○		
		PM	69.6	○	71.3	○	68.1	○	65.3	○	62.5	○	61.3	○		
5	土	AM	67.4	○	70.5	○	68.0	○	75.3	○	75.6	○	68.4	○		
		PM	73.3	○	72.4	○	71.7	○	74.6	○	72.7	○	74.7	○		
6	日	AM	65.3	○	72.5	○	66.7	○	74.7	○	74.6	○	67.6	○		
		PM	62.1	○	69.0	○	56.3	○	64.1	○	64.2	○	58.5	○		
7	月	AM	76.8	○	73.0	○	68.9	○	69.9	○	71.8	○	67.3	○		
		PM	76.8	○	71.1	○	69.8	○	67.3	○	66.0	○	64.7	○		
8	火	AM	69.1	○	71.3	○	62.8	○	72.8	○	75.9	○	71.9	○		
		PM	69.7	○	71.3	○	61.0	○	71.9	○	76.9	○	68.8	○		
9	水	AM	69.1	○	71.7	○	62.0	○	68.7	○	70.1	○	65.6	○		
		PM	71.0	○	72.0	○	61.9	○	68.5	○	67.0	○	65.1	○		
10	木	AM	67.4	○	71.6	○	61.5	○	70.5	○	68.6	○	63.4	○		
		PM	69.0	○	70.9	○	61.1	○	74.2	○	65.4	○	63.7	○		
11	金	AM	63.0	○	68.9	○	60.3	○	68.2	○	69.4	○	61.1	○		
		PM	62.6	○	69.6	○	57.8	○	63.8	○	56.5	○	55.9	○		
12	土	AM	62.4	○	68.4	○	58.5	○	65.7	○	66.1	○	61.4	○		
		PM	63.0	○	68.7	○	57.0	○	65.0	○	60.9	○	60.6	○		
13	日	AM	61.7	○	66.6	○	57.1	○	64.6	○	63.7	○	59.9	○		
		PM	62.0	○	67.7	○	55.3	○	63.9	○	56.8	○	58.2	○		
14	月	AM	64.9	○	70.0	○	58.0	○	65.1	○	62.2	○	59.3	○		
		PM	67.0	○	69.6	○	62.3	○	68.0	○	66.4	○	63.5	○		
15	火	AM	69.9	○	68.7	○	70.3	○	74.0	○	76.8	○	76.5	○		
		PM	67.1	○	67.9	○	60.0	○	66.7	○	63.3	○	61.4	○		
16	水	AM	65.3	○	70.9	○	59.8	○	64.9	○	61.1	○	58.4	○		
		PM	65.0	○	70.7	○	59.7	○	64.2	○	63.1	○	62.0	○		
17	木	AM	67.9	○	72.2	○	69.2	○	69.4	○	67.2	○	66.6	○		
		PM	66.7	○	71.3	○	60.6	○	67.0	○	62.9	○	61.2	○		

1次管理値：77dB、2次管理値：80dB、自主管理値：85dB

測定日	敷地境界								イーストスクエア27				騒音発生源	備考		
	北側		東側		南側		西側		2F		14F					
	最大値	判定	最大値	判定	最大値	判定	最大値	判定	最大値	判定	最大値	判定				
18	金	AM	69.1	○	73.2	○	60.7	○	66.7	○	65.5	○	61.4	○		
		PM	66.1	○	71.1	○	58.7	○	64.7	○	60.9	○	60.4	○		
19	土	AM	64.5	○	70.6	○	58.0	○	67.7	○	62.7	○	60.1	○		
		PM	64.0	○	70.2	○	58.3	○	66.6	○	62.6	○	62.1	○		
20	日	AM	62.4	○	67.8	○	55.2	○	63.5	○	56.5	○	56.2	○		
		PM	61.8	○	68.0	○	55.7	○	64.5	○	56.6	○	55.9	○		
21	月	AM	68.0	○	72.1	○	63.1	○	74.1	○	63.3	○	64.6	○		
		PM	68.3	○	71.5	○	62.9	○	68.2	○	61.8	○	64.6	○		
22	火	AM	68.7	○	72.2	○	70.3	○	72.7	○	67.3	○	68.5	○		
		PM	69.3	○	73.7	○	67.8	○	72.7	○	67.1	○	68.4	○		
23	水	AM	66.6	○	71.7	○	59.4	○	68.5	○	62.4	○	64.2	○		
		PM	68.2	○	71.3	○	60.9	○	68.1	○	62.7	○	64.7	○		
24	木	AM	68.2	○	71.5	○	60.6	○	70.5	○	69.3	○	69.7	○		
		PM	71.4	○	75.3	○	68.7	○	72.0	○	68.2	○	68.4	○		
25	金	AM	67.2	○	71.8	○	69.3	○	69.3	○	62.2	○	66.1	○		
		PM	68.1	○	71.3	○	71.1	○	69.7	○	66.8	○	66.2	○		
26	土	AM	66.5	○	71.7	○	64.7	○	67.7	○	65.5	○	64.9	○		
		PM	66.7	○	70.7	○	65.4	○	67.2	○	64.8	○	64.6	○		
27	日	AM	61.7	○	68.1	○	55.8	○	62.5	○	54.8	○	56.5	○		
		PM	63.1	○	68.3	○	55.4	○	63.0	○	56.3	○	56.3	○		
28	月	AM	72.6	○	73.2	○	70.6	○	66.5	○	62.5	○	63.9	○		
		PM	72.0	○	72.9	○	74.1	○	67.9	○	62.7	○	63.7	○		
29	火	AM	68.6	○	71.2	○	70.3	○	66.6	○	59.9	○	64.8	○		
		PM	69.0	○	71.2	○	70.3	○	66.1	○	57.7	○	61.3	○		
30	水	AM	69.3	○	72.1	○	72.2	○	75.7	○	67.3	○	67.2	○		
		PM	69.6	○	70.3	○	60.4	○	74.3	○	65.3	○	65.9	○		
31	木	AM	69.2	○	70.8	○	59.9	○	64.0	○	60.1	○	62.4	○		
		PM	69.2	○	70.9	○	61.4	○	68.1	○	61.9	○	63.6	○		

1次管理値：77dB、2次管理値：80dB、自主管理値：85dB

総評  
 2023年8月の時間率騒音レベル (LA5,1h) の変動図より、騒音レベルの管理値超過は5回発生した。そのうち当工事作業の影響で管理値を超過したものはなかった。管理値超過時の記録シートを以下に添付する。管理値超過内容は、8月1日～3日に敷地境界西側、イーストスクエア27 2Fで管理値を超過しているが、管理値超過の要因はセミのなき声であった。当工事において場内では外壁塗装作業を実施しているが、敷地境界西側で計測した時間率騒音レベルLmax56dB程度であり、管理値以下であった。そのため、管理値の超過は本工事によるものでないと判断し、対策は実施していない。引き続き監視を行う。