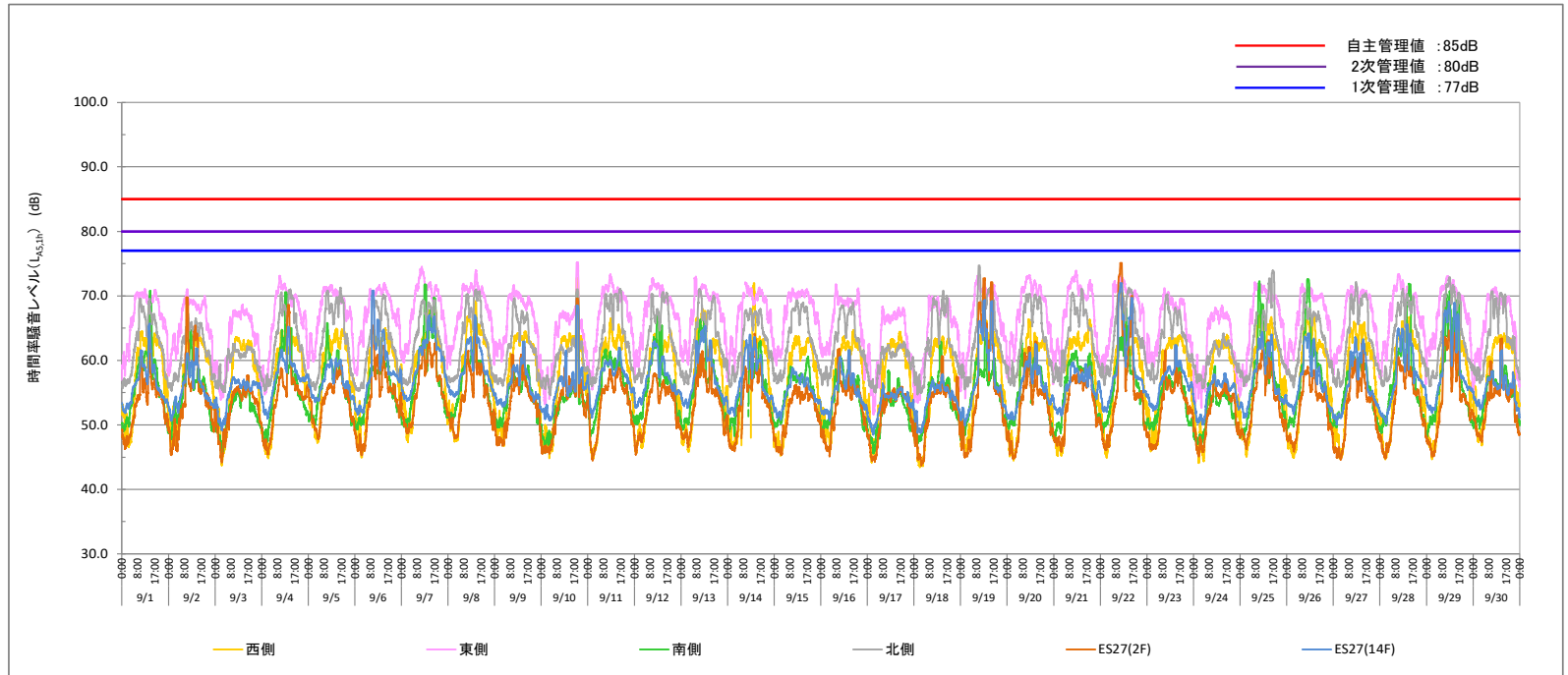
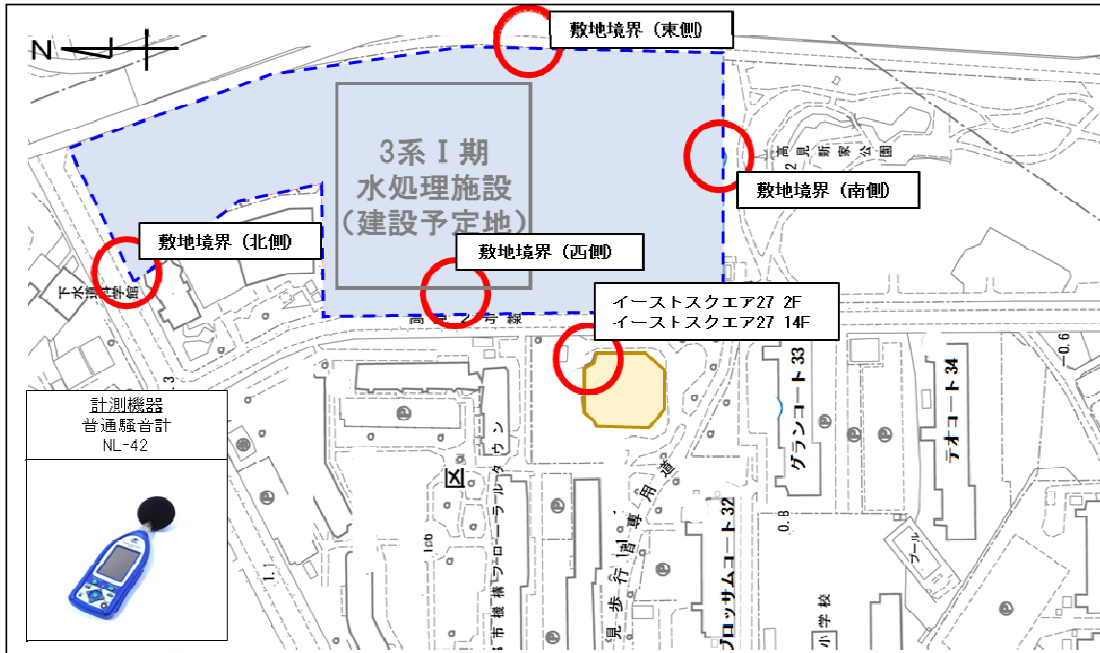


工事名：海老江下水処理場改築更新事業



2023.9月度 時間率騒音レベルLA5,1h (○：管理値超過なし、■：1次管理値超過、▲：2次管理値超過、×：自主管理値超過、-：データの欠測)

測定日	敷地境界								イーストスクエア27				騒音発生源	備考															
	北側		東側		南側		西側		2F		14F																		
	最大値	判定	最大値	判定	最大値	判定	最大値	判定	最大値	判定	最大値	判定																	
1	金	AM 69.6	○	PM 71.1	○	AM 70.9	○	PM 70.8	○	AM 68.2	○	PM 64.6	○	AM 60.7	○	PM 61.6	○												
2	土	AM 67.3	○	PM 71.0	○	AM 64.7	○	PM 63.5	○	AM 69.8	○	PM 61.1	○	AM 66.5	○	PM 70.0	○	AM 62.0	○	PM 64.2	○	AM 65.4	○	PM 61.9	○				
3	日	AM 62.6	○	PM 67.8	○	AM 55.5	○	PM 63.6	○	AM 55.9	○	PM 57.4	○	AM 62.2	○	PM 68.6	○	AM 57.7	○	PM 63.5	○	AM 57.7	○	PM 57.0	○				
4	月	AM 70.6	○	PM 73.1	○	AM 67.4	○	PM 64.8	○	AM 58.8	○	PM 61.7	○	AM 71.0	○	PM 71.5	○	AM 70.6	○	PM 63.7	○	AM 68.6	○	PM 65.2	○				
5	火	AM 70.8	○	PM 71.7	○	AM 65.8	○	PM 63.8	○	AM 56.4	○	PM 60.2	○	AM 71.3	○	PM 71.7	○	AM 61.6	○	PM 64.9	○	AM 59.3	○	PM 60.3	○				
6	水	AM 69.6	○	PM 71.3	○	AM 59.0	○	PM 64.8	○	AM 65.4	○	PM 70.8	○	AM 70.2	○	PM 72.0	○	AM 60.5	○	PM 65.0	○	AM 62.3	○	PM 66.2	○				
7	木	AM 69.4	○	PM 74.5	○	AM 71.8	○	PM 63.8	○	AM 62.2	○	PM 63.0	○	AM 69.3	○	PM 72.1	○	AM 71.8	○	PM 68.3	○	AM 62.8	○	PM 67.0	○				
8	金	AM 70.2	○	PM 72.0	○	AM 61.5	○	PM 66.8	○	AM 61.5	○	PM 63.6	○	AM 71.0	○	PM 74.0	○	AM 66.1	○	PM 69.2	○	AM 65.9	○	PM 67.0	○				
9	土	AM 69.7	○	PM 71.7	○	AM 58.2	○	PM 64.2	○	AM 60.9	○	PM 59.3	○	AM 67.4	○	PM 70.6	○	AM 59.2	○	PM 64.5	○	AM 62.1	○	PM 62.9	○				
10	日	AM 62.4	○	PM 67.7	○	AM 55.2	○	PM 63.8	○	AM 58.7	○	PM 57.5	○	AM 69.3	○	PM 72.9	○	AM 61.7	○	PM 66.3	○	AM 58.8	○	PM 62.0	○				
11	月	AM 70.3	○	PM 73.3	○	AM 61.7	○	PM 66.5	○	AM 58.6	○	PM 60.1	○	AM 69.3	○	PM 71.0	○	AM 72.9	○	AM 61.7	○	PM 66.3	○	AM 58.8	○	PM 62.0	○		
12	火	AM 70.3	○	PM 72.7	○	AM 67.7	○	PM 64.1	○	AM 58.0	○	PM 63.0	○	AM 70.6	○	PM 72.0	○	AM 67.6	○	PM 64.6	○	AM 56.9	○	PM 62.2	○				
13	水	AM 71.1	○	PM 73.0	○	AM 66.6	○	PM 68.0	○	AM 61.4	○	PM 65.0	○	AM 70.0	○	PM 71.6	○	AM 66.0	○	PM 67.7	○	AM 62.3	○	PM 65.3	○				
14	木	AM 68.0	○	PM 72.1	○	AM 60.8	○	PM 63.0	○	AM 61.2	○	PM 64.0	○	AM 68.0	○	PM 71.3	○	AM 63.0	○	PM 63.0	○	AM 61.2	○	PM 64.0	○				
15	金	AM 69.3	○	PM 71.2	○	AM 59.0	○	PM 63.8	○	AM 56.2	○	PM 58.8	○	AM 68.0	○	PM 71.3	○	AM 60.8	○	PM 63.0	○	AM 61.2	○	PM 64.0	○				
16	土	AM 68.5	○	PM 71.8	○	AM 60.7	○	PM 63.7	○	AM 61.8	○	PM 60.5	○	AM 69.2	○	PM 71.0	○	AM 60.5	○	PM 63.7	○	AM 56.5	○	PM 57.9	○				
17	日	AM 69.0	○	PM 71.2	○	AM 58.6	○	PM 64.7	○	AM 61.5	○	PM 61.6	○	AM 62.4	○	PM 68.4	○	AM 58.4	○	PM 62.6	○	AM 55.0	○	PM 56.4	○				
		AM 62.9	○	PM 68.2	○	AM 57.2	○	PM 64.4	○	AM 55.9	○	PM 55.8	○																

1次管理値：77dB、2次管理値：80dB、自主管理値：85dB

測定日	敷地境界								イーストスクエア27				騒音発生源	備考	
	北側		東側		南側		西側		2F		14F				
	最大値	判定	最大値	判定	最大値	判定	最大値	判定	最大値	判定	最大値	判定			
18	月	AM 69.7	○	PM 70.1	○	AM 57.4	○	PM 63.4	○	AM 55.6	○	PM 56.9	○		
19	火	AM 74.7	○	PM 73.1	○	AM 60.3	○	PM 65.7	○	AM 72.7	○	PM 69.2	○		
20	水	AM 71.3	○	PM 71.9	○	AM 63.5	○	PM 67.7	○	AM 72.8	○	PM 69.4	○		
21	木	AM 70.3	○	PM 73.2	○	AM 63.5	○	PM 66.4	○	AM 62.1	○	PM 61.2	○		
22	金	AM 70.2	○	PM 72.6	○	AM 60.4	○	PM 65.2	○	AM 62.9	○	PM 62.5	○		
23	土	AM 70.5	○	PM 73.9	○	AM 61.5	○	PM 63.6	○	AM 57.7	○	PM 59.7	○		
24	日	AM 71.1	○	PM 73.1	○	AM 61.1	○	PM 66.3	○	AM 59.1	○	PM 59.4	○		
25	月	AM 70.2	○	PM 73.2	○	AM 63.8	○	PM 71.5	○	AM 75.1	○	PM 72.0	○		
26	火	AM 71.3	○	PM 72.5	○	AM 68.1	○	PM 63.7	○	AM 70.0	○	PM 69.7	○		
27	水	AM 70.2	○	PM 71.2	○	AM 57.7	○	PM 63.5	○	AM 61.6	○	PM 59.1	○		
28	木	AM 68.2	○	PM 69.8	○	AM 59.2	○	PM 63.9	○	AM 62.0	○	PM 62.4	○		
29	金	AM 63.0	○	PM 68.2	○	AM 59.1	○	PM 63.1	○	AM 57.8	○	PM 57.8	○		
30	土	AM 64.2	○	PM 68.5	○	AM 55.2	○	PM 64.0	○	AM 57.1	○	PM 58.0	○		
		AM 67.7	○	PM 72.1	○	AM 72.3	○	PM 68.6	○	AM 61.6	○	PM 64.4	○		
		AM 74.0	○	PM 71.6	○	AM 68.3	○	PM 66.7	○	AM 63.1	○	PM 64.0	○		
		AM 70.4	○	PM 71.9	○	AM 72.6	○	PM 67.1	○	AM 59.0	○	PM 64.2	○		
		AM 67.9	○	PM 71.3	○	AM 68.7	○	PM 66.8	○	AM 58.5	○	PM 63.4	○		
		AM 72.2	○	PM 71.5	○	AM 60.8	○	PM 66.0	○	AM 61.1	○	PM 63.6	○		
		AM 71.1	○	PM 73.4	○	AM 63.3	○	PM 66.1	○	AM 60.5	○	PM 64.9	○		
		AM 70.4	○	PM 72.2	○	AM 71.9	○	PM 66.7	○	AM 60.8	○	PM 65.6	○		
		AM 72.9	○	PM 73.0	○	AM 70.7	○	PM 68.5	○	AM 64.6	○	PM 69.1	○		
		AM 72.9	○	PM 72.5	○	AM 70.6	○	PM 68.2	○	AM 64.2	○	PM 68.9	○		
		AM 70.7	○	PM 71.3	○	AM 58.5	○	PM 63.6	○	AM 59.9	○	PM 58.3	○		
		AM 70.4	○	PM 70.7	○	AM 59.2	○	PM 64.2	○	AM 63.4	○	PM 61.6	○		

1次管理値：77dB、2次管理値：80dB、自主管理値：85dB

総評
2023年9月の時間率騒音レベル (LA5,1h) の変動図より、工事作業による騒音レベルの管理値超過はなかった。敷地境界東側の結果が、他の測定地点に対して高い水準で推移したことは、阪神高速淀川左岸線からの車両交通音の影響を受けたと考えられる。以上のことから、工事による影響は伺えるが、敷地境界外へ与える影響は小さいと考えられる。