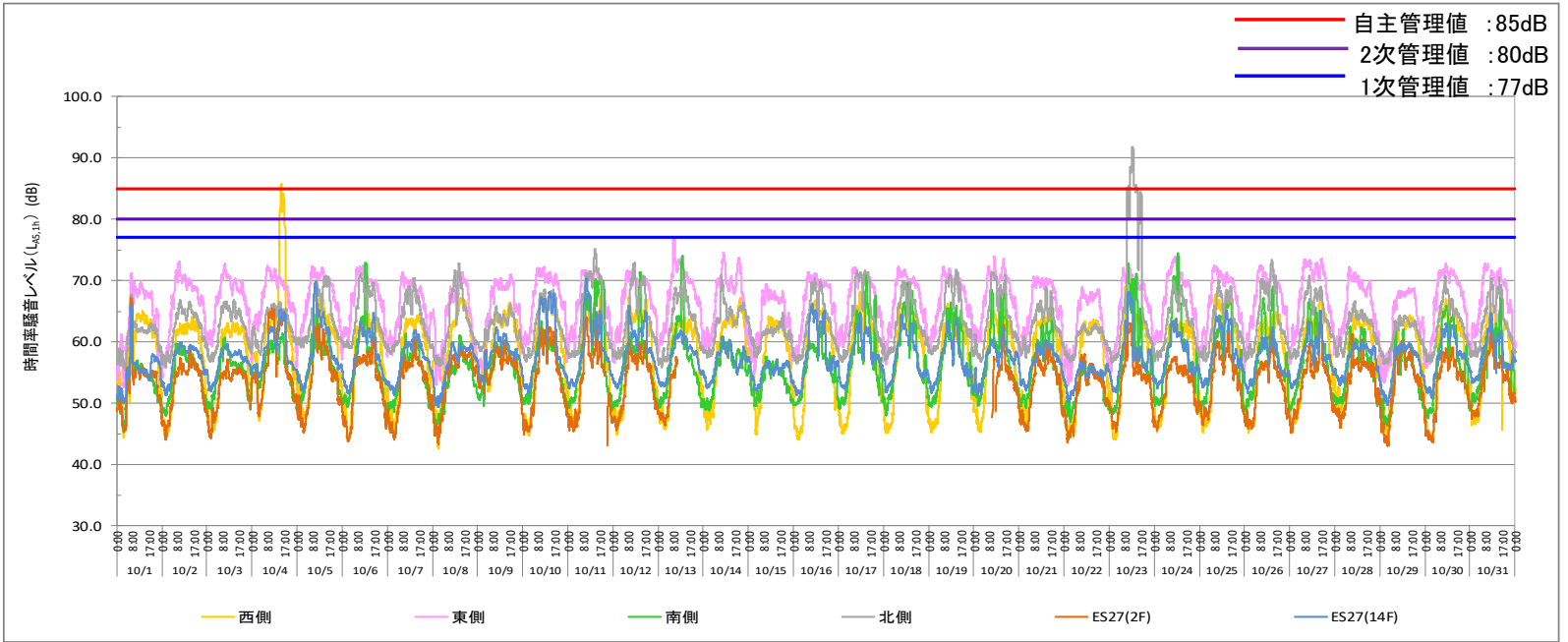
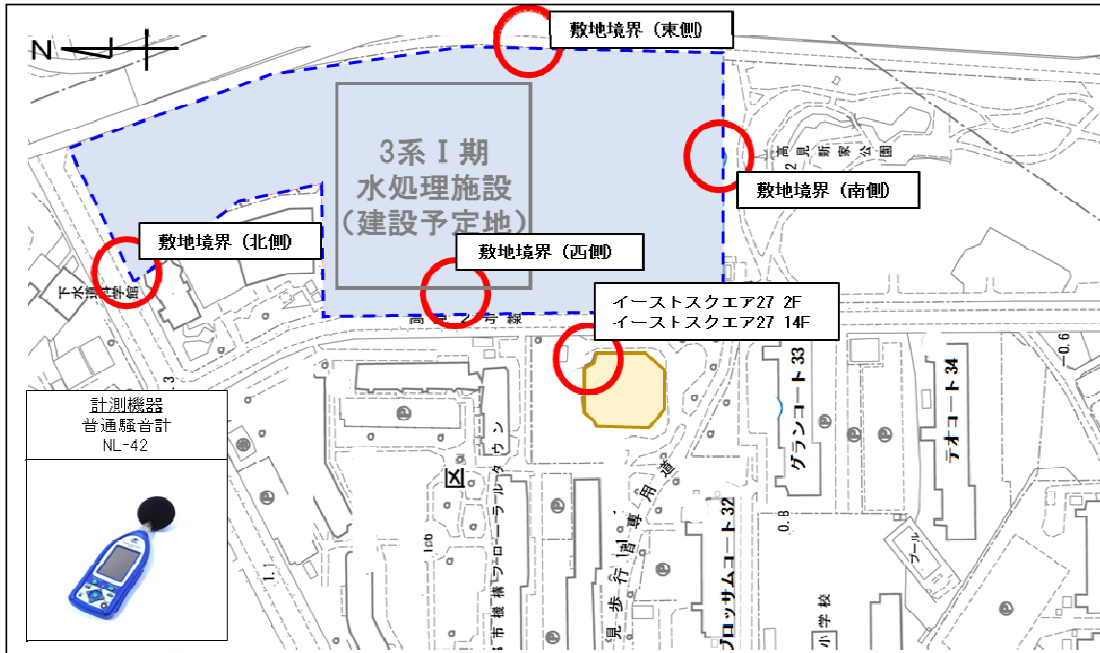


工事名：海老江下水処理場改築更新事業



2023.10月度 時間率騒音レベルLA5,1h (○:管理値超過なし、■:1次管理値超過、▲:2次管理値超過、×:自主管理値超過、-:データの欠測)

単位：dB

測定日	敷地境界								イーストスクエア27				騒音発生源	備考
	北側		東側		南側		西側		2F		14F			
	最大値	判定	最大値	判定	最大値	判定	最大値	判定	最大値	判定	最大値	判定		
1 日	AM 67.7	○	71.2	○	66.6	○	69.0	○	67.1	○	66.0	○		
	PM 63.0	○	69.8	○	56.4	○	65.0	○	55.9	○	58.0	○		
2 月	AM 66.8	○	73.1	○	59.6	○	63.0	○	57.4	○	60.0	○		
	PM 66.5	○	70.9	○	58.1	○	64.0	○	59.2	○	59.5	○		
3 火	AM 66.6	○	72.8	○	60.7	○	63.0	○	57.1	○	59.7	○		
	PM 66.8	○	70.6	○	58.0	○	63.2	○	55.8	○	58.7	○		
4 水	AM 66.1	○	72.5	○	60.2	○	65.1	○	65.4	○	62.5	○		
	PM 66.4	○	71.9	○	61.3	○	85.7	×	64.9	○	65.3	○	除草作業	他業者
5 木	AM 69.8	○	72.4	○	66.1	○	69.1	○	62.9	○	69.8	○		
	PM 70.8	○	72.0	○	62.2	○	67.4	○	62.1	○	64.9	○		
6 金	AM 71.1	○	72.5	○	67.2	○	63.8	○	57.8	○	63.2	○		
	PM 69.7	○	71.1	○	72.9	○	64.6	○	60.5	○	64.8	○		
7 土	AM 69.1	○	71.3	○	61.3	○	63.8	○	57.9	○	60.0	○		
	PM 70.4	○	70.1	○	60.4	○	64.3	○	60.8	○	61.9	○		
8 日	AM 71.6	○	68.9	○	56.3	○	63.4	○	57.9	○	59.9	○		
	PM 72.8	○	71.4	○	61.1	○	67.1	○	58.5	○	59.7	○		
9 月	AM 65.8	○	70.3	○	59.8	○	64.7	○	59.2	○	62.4	○		
	PM 66.1	○	71.0	○	59.1	○	66.4	○	60.4	○	61.3	○		
10 火	AM 68.6	○	72.2	○	63.3	○	68.0	○	62.2	○	67.3	○		
	PM 68.6	○	71.4	○	61.8	○	66.6	○	62.4	○	68.1	○		
11 水	AM 71.5	○	71.7	○	67.9	○	67.6	○	64.0	○	70.4	○		
	PM 75.2	○	72.4	○	70.2	○	67.5	○	63.6	○	66.7	○		
12 木	AM 72.9	○	71.6	○	61.5	○	67.3	○	60.0	○	65.9	○		
	PM 70.7	○	71.3	○	71.3	○	66.8	○	60.1	○	65.0	○		
13 金	AM 69.0	○	76.7	○	64.2	○	63.8	○	57.5	○	61.8	○		
	PM 70.1	○	73.6	○	74.0	○	64.2	○	-	-	61.8	○		
14 土	AM 70.9	○	74.6	○	60.9	○	63.6	○	-	-	60.8	○		
	PM 66.4	○	73.7	○	60.4	○	67.1	○	-	-	60.3	○		
15 日	AM 64.0	○	69.4	○	57.6	○	64.2	○	-	-	57.6	○		
	PM 64.7	○	68.2	○	57.2	○	64.0	○	-	-	57.2	○		
16 月	AM 70.4	○	71.4	○	60.2	○	66.7	○	-	-	66.2	○		
	PM 69.9	○	71.1	○	62.3	○	66.5	○	-	-	65.0	○		
17 火	AM 71.7	○	72.1	○	65.2	○	68.1	○	-	-	64.8	○		
	PM 71.6	○	70.8	○	71.2	○	67.2	○	-	-	63.3	○		

1次管理値：77dB、2次管理値：80dB、自主管理値：85dB

測定日	騒音発生源	敷地境界								イーストスクエア27				備考
		北側		東側		南側		西側		2F		14F		
		最大値	判定	最大値	判定	最大値	判定	最大値	判定	最大値	判定	最大値	判定	
18 水	AM 69.8	○	72.4	○	66.4	○	66.1	○	-	-	64.4	○		
	PM 69.6	○	70.9	○	69.7	○	64.5	○	-	-	63.1	○		
19 木	AM 71.0	○	72.2	○	66.4	○	66.1	○	-	-	63.5	○		
	PM 71.8	○	71.0	○	65.8	○	63.7	○	-	-	63.7	○		
20 金	AM 71.3	○	73.9	○	68.4	○	65.1	○	57.6	○	60.4	○		
	PM 71.0	○	73.6	○	70.0	○	68.5	○	62.8	○	62.2	○		
21 土	AM 66.7	○	70.7	○	62.6	○	63.6	○	59.7	○	60.0	○		
	PM 68.9	○	70.4	○	65.7	○	64.6	○	59.7	○	60.3	○		
22 日	AM 62.9	○	68.9	○	56.5	○	63.3	○	58.0	○	56.8	○		
	PM 62.9	○	68.5	○	56.3	○	63.6	○	56.5	○	56.4	○		
23 月	AM 90.6	×	72.0	○	72.8	○	71.3	○	63.1	○	68.1	○	水道管工事 プレート	他業者
	PM 91.8	×	71.0	○	71.1	○	69.4	○	59.6	○	66.9	○		
24 火	AM 69.9	○	73.9	○	70.6	○	63.6	○	57.6	○	63.7	○		
	PM 69.3	○	72.1	○	74.4	○	63.5	○	56.4	○	62.8	○		
25 水	AM 69.9	○	72.5	○	64.3	○	67.8	○	60.1	○	64.2	○		
	PM 69.0	○	71.3	○	68.1	○	68.0	○	61.8	○	65.1	○		
26 木	AM 70.3	○	72.5	○	67.2	○	64.2	○	56.9	○	60.7	○		
	PM 73.3	○	71.8	○	68.9	○	64.9	○	61.8	○	62.3	○		
27 金	AM 70.8	○	73.4	○	67.0	○	63.8	○	59.7	○	63.4	○		
	PM 68.9	○	73.6	○	65.6	○	68.3	○	64.5	○	65.0	○		
28 土	AM 66.6	○	72.2	○	62.5	○	65.0	○	61.2	○	60.0	○		
	PM 65.2	○	70.8	○	62.4	○	64.5	○	60.4	○	59.9	○		
29 日	AM 64.3	○	68.2	○	62.0	○	64.1	○	60.1	○	59.7	○		
	PM 64.3	○	68.8	○	62.0	○	64.3	○	60.1	○	60.0	○		
30 月	AM 70.8	○	72.8	○	65.9	○	67.0	○	59.0	○	63.0	○		
	PM 68.4	○	71.9	○	64.7	○	65.9	○	59.1	○	62.6	○		
31 火	AM 70.4	○	72.7	○	62.8	○	66.2	○	61.7	○	64.7	○		
	PM 70.5	○	72.0	○	69.3	○	65.4	○	59.5	○	61.8	○		

1次管理値：77dB、2次管理値：80dB、自主管理値：85dB

総評  
 2023年10月の時間率騒音レベル (LA5,1h) の変動図より、騒音レベルの管理値超過は3回発生した。そのうち本工事作業の影響で管理値を超過したものはなかった。管理値超過時の記録シートを以下に添付する。  
 管理値超過内容は、10月4日に敷地境界西側で管理値を超過しているが、これは他業者による除草作業が騒音の発生源と思われる。また10月23日に敷地境界北側で管理値を超過しているが、これも他業者による水道管工事 プレートによる騒音の発生源と思われる。当工事において10月4日は休校日、10月23日場内北側では支保工組立作業を実施しているが、敷地境界北側で計測した時間率騒音レベルLmax61dB程度であり、管理値以下であった。  
 10月の工事作業による管理値超過は一度も発生していないことから、工事作業が周辺環境に与える影響は小さいと思われる。引き続き監視を行う。