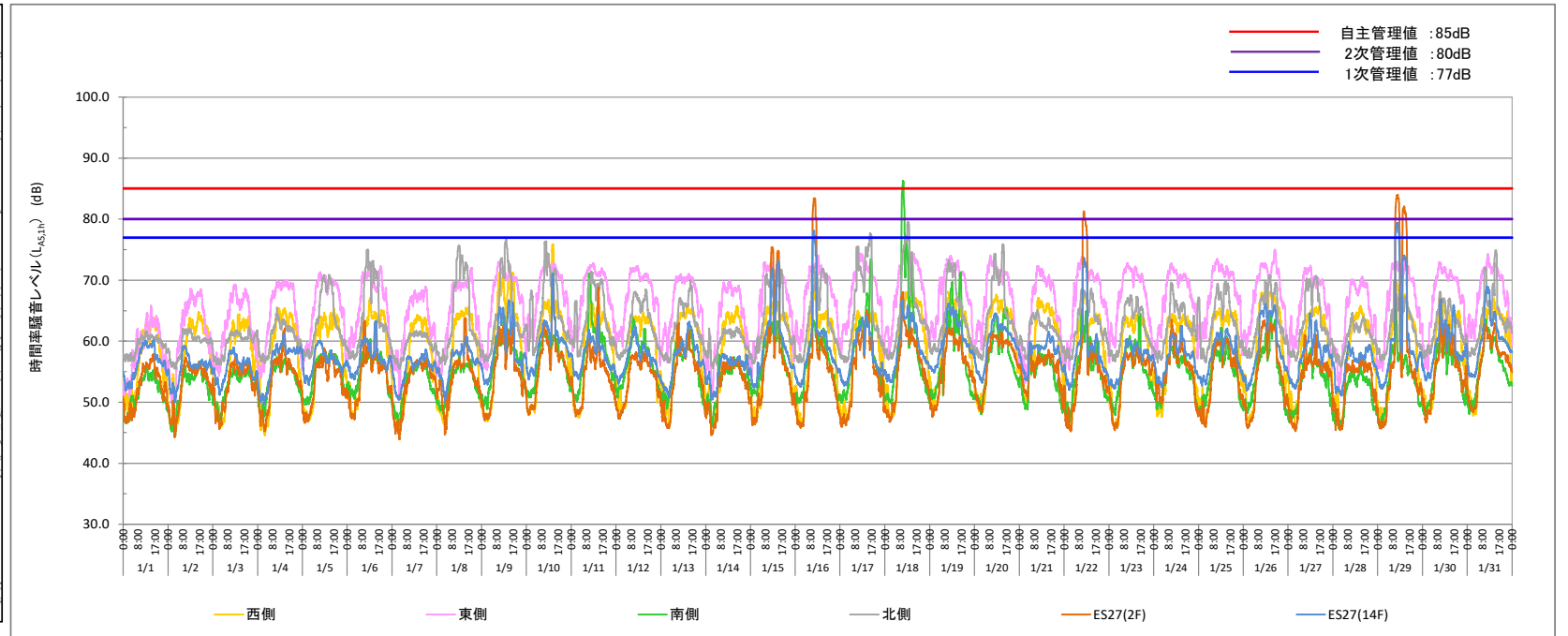
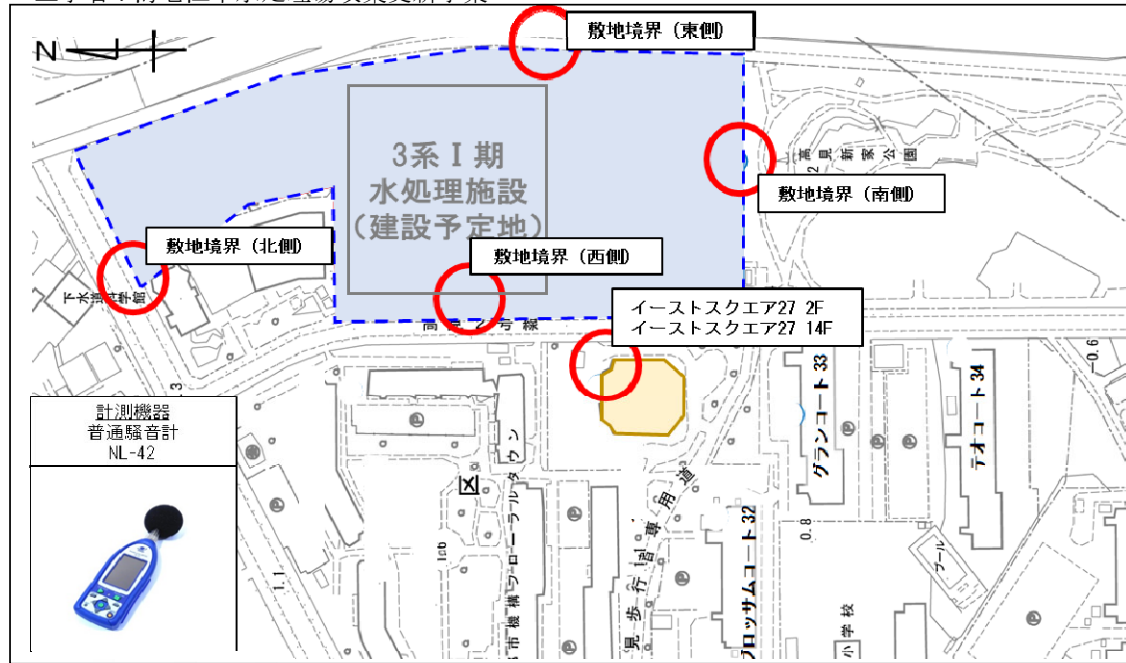


工事名：海老江下水処理場改築更新事業



2024.1月度 時間率騒音レベルLA5, 1h (○：管理値超過なし、■：1次管理値超過、▲：2次管理値超過、×：自主管理値超過、-：データの欠測)

単位：dB

測定日	敷地境界												騒音発生源	備考	
	北側		東側		南側		西側		2F		14F				
	最大値	判定	最大値	判定	最大値	判定	最大値	判定	最大値	判定	最大値	判定			
1月	AM	61.4	○	62.1	○	55.2	○	62.6	○	56.3	○	60.0	○		
	PM	61.7	○	65.8	○	55.9	○	64.0	○	57.9	○	60.2	○		
2火	AM	62.1	○	68.2	○	55.9	○	63.8	○	57.3	○	59.2	○		
	PM	62.0	○	68.6	○	56.7	○	64.8	○	56.6	○	57.0	○		
3水	AM	61.6	○	69.2	○	55.6	○	63.4	○	57.0	○	59.0	○		
	PM	62.3	○	69.3	○	55.7	○	64.4	○	57.8	○	57.8	○		
4木	AM	65.5	○	69.8	○	57.4	○	65.3	○	58.7	○	59.6	○		
	PM	63.6	○	70.0	○	57.1	○	65.4	○	62.1	○	61.2	○		
5金	AM	70.8	○	71.3	○	57.9	○	64.7	○	58.9	○	60.1	○		
	PM	70.9	○	70.7	○	58.4	○	65.3	○	58.5	○	58.5	○		
6土	AM	75.0	○	71.8	○	60.1	○	66.6	○	63.3	○	60.7	○		
	PM	73.2	○	72.3	○	60.3	○	67.1	○	62.3	○	63.3	○		
7日	AM	61.3	○	67.7	○	55.8	○	63.2	○	55.9	○	57.5	○		
	PM	61.7	○	68.9	○	56.7	○	64.3	○	57.3	○	58.6	○		
8月	AM	75.7	○	69.7	○	57.9	○	64.6	○	57.1	○	58.6	○		
	PM	75.7	○	72.0	○	57.6	○	65.6	○	63.8	○	60.8	○		
9火	AM	73.6	○	73.0	○	64.1	○	71.2	○	62.5	○	65.6	○		
	PM	76.6	○	72.1	○	64.1	○	71.3	○	62.2	○	66.7	○		
10水	AM	76.4	○	74.3	○	61.5	○	66.8	○	62.7	○	63.4	○		
	PM	74.3	○	72.8	○	61.0	○	75.9	○	69.7	○	71.0	○		
11木	AM	71.4	○	72.8	○	71.1	○	66.1	○	60.3	○	61.9	○		
	PM	70.2	○	72.7	○	62.8	○	67.2	○	68.8	○	64.3	○		
12金	AM	68.1	○	72.3	○	63.7	○	64.2	○	58.2	○	62.3	○		
	PM	68.4	○	71.6	○	62.0	○	64.7	○	58.2	○	59.6	○		
13土	AM	67.1	○	71.0	○	59.9	○	64.6	○	62.9	○	60.3	○		
	PM	70.0	○	71.0	○	62.0	○	65.8	○	61.9	○	63.2	○		
14日	AM	62.1	○	69.6	○	57.8	○	64.8	○	56.6	○	57.9	○		
	PM	62.3	○	69.8	○	57.4	○	65.8	○	57.3	○	57.8	○		
15月	AM	71.0	○	73.0	○	63.1	○	66.4	○	75.4	○	72.0	○		
	PM	71.7	○	72.1	○	63.2	○	66.5	○	75.0	○	73.1	○		
16火	AM	72.2	○	74.0	○	63.4	○	69.1	○	83.4	▲	78.1	■	舗装工事	他業者
	PM	71.9	○	74.1	○	62.1	○	65.0	○	60.7	○	61.8	○		
17水	AM	75.5	○	75.5	○	63.9	○	65.0	○	61.4	○	63.9	○		
	PM	77.7	■	74.1	○	73.4	○	64.6	○	65.1	○	64.2	○	水道管工事	他業者

1次管理値：77dB、2次管理値：80dB、自主管理値：85dB

測定日	敷地境界												イーストスクエア27				騒音発生源	備考
	北側		東側		南側		西側		2F		14F							
	最大値	判定	最大値	判定	最大値	判定	最大値	判定	最大値	判定	最大値	判定						
18木	AM	77.0	○	75.7	○	86.3	×	68.0	○	68.0	○	66.8	○	舗装工事	他業者			
	PM	79.5	■	74.3	○	75.6	○	67.6	○	62.3	○	65.8	○	水道管工事	他業者			
19金	AM	73.3	○	74.0	○	69.6	○	68.1	○	62.2	○	66.2	○					
	PM	72.8	○	73.4	○	71.3	○	67.0	○	62.1	○	65.6	○					
20土	AM	74.3	○	74.1	○	64.5	○	67.6	○	61.4	○	64.6	○					
	PM	75.9	○	72.1	○	65.3	○	67.3	○	61.5	○	64.2	○					
21日	AM	65.1	○	72.3	○	59.4	○	67.1	○	59.7	○	59.9	○					
	PM	63.8	○	71.8	○	58.4	○	66.4	○	58.6	○	61.6	○					
22月	AM	68.6	○	73.8	○	65.2	○	67.6	○	81.3	▲	73.6	○	舗装工事	他業者			
	PM	68.6	○	72.5	○	65.0	○	66.8	○	78.5	■	71.6	○					
23火	AM	67.5	○	72.8	○	60.9	○	64.2	○	58.2	○	60.3	○					
	PM	67.4	○	72.3	○	64.5	○	64.5	○	59.3	○	59.8	○					
24水	AM	69.6	○	72.8	○	59.2	○	64.5	○	63.5	○	61.3	○					
	PM	67.1	○	71.7	○	58.9	○	64.4	○	62.5	○	62.5	○					
25木	AM	69.4	○	73.5	○	62.2	○	65.4	○	60.2	○	61.5	○					
	PM	69.9	○	72.6	○	62.2	○	65.2	○	60.4	○	62.1	○					
26金	AM	69.8	○	72.8	○	61.3	○	68.0	○	63.4	○	66.1	○					
	PM	70.8	○	75.0	○	64.9	○	68.0	○	63.0	○	66.0	○					
27土	AM	70.3	○	72.3	○	58.8	○	64.6	○	61.0	○	64.6	○					
	PM	70.7	○	72.4	○	58.9	○	65.7	○	61.1	○	63.9	○					
28日	AM	64.6	○	70.1	○	55.6	○	64.1	○	56.8	○	59.9	○					
	PM	64.0	○	70.6	○	55.8	○	65.8	○	56.9	○	59.4	○					
29月	AM	70.1	○	73.0	○	66.8	○	69.7	○	84.0	▲	79.4	■	舗装工事	他業者			
	PM	67.7	○	73.3	○	58.1	○	67.6	○	82.1	▲	74.1	○					
30火	AM	68.1	○	73.0	○	62.4	○	66.7	○	66.8	○	66.6	○					
	PM	67.0	○	72.1	○	61.6	○	66.6	○	62.7	○	65.9	○					
31水	AM	72.0	○	74.3	○	63.6	○	65.5	○	62.7	○	68.9	○					
	PM	74.9	○	72.8	○	61.3	○	67.0	○	62.9	○	67.8	○					

1次管理値：77dB、2次管理値：80dB、自主管理値：85dB

総評

2024年1月の時間率騒音レベル (LA5, 1h) の変動図より、騒音レベルの管理値超過は10回発生した。そのうち本工事作業の影響で管理値を超過したものはなかった。管理値超過時の記録シートを以下に添付する。管理値超過内容は、1月17日・18日に敷地境界北側で管理値を超過しているが、これは他業者による水道管工事が騒音の発生源と思われる。また1月16日・22日・29日にイーストスクエア27 2F・14Fで管理値を超過しているが、これも他業者による舗装工事が騒音の発生源と思われる。1月の工事作業による管理値超過は一度も発生していないことから、工事作業が周辺環境に与える影響は小さいと思われる。引き続き監視を行う。